



pantau gambut



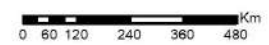
# Kerentanan Kebakaran Hutan dan Lahan Tahun 2023 pada Wilayah Kesatuan Hidrologis Gambut (KHG) di Indonesia

Almi Ramadhi – Pantau Gambut  
2 Maret 2023

# Peta Kerentanan Kebakaran Hutan dan Lahan di Wilayah KHG Indonesia Tahun 2023

 **pantau gambut**

1:19,400,000

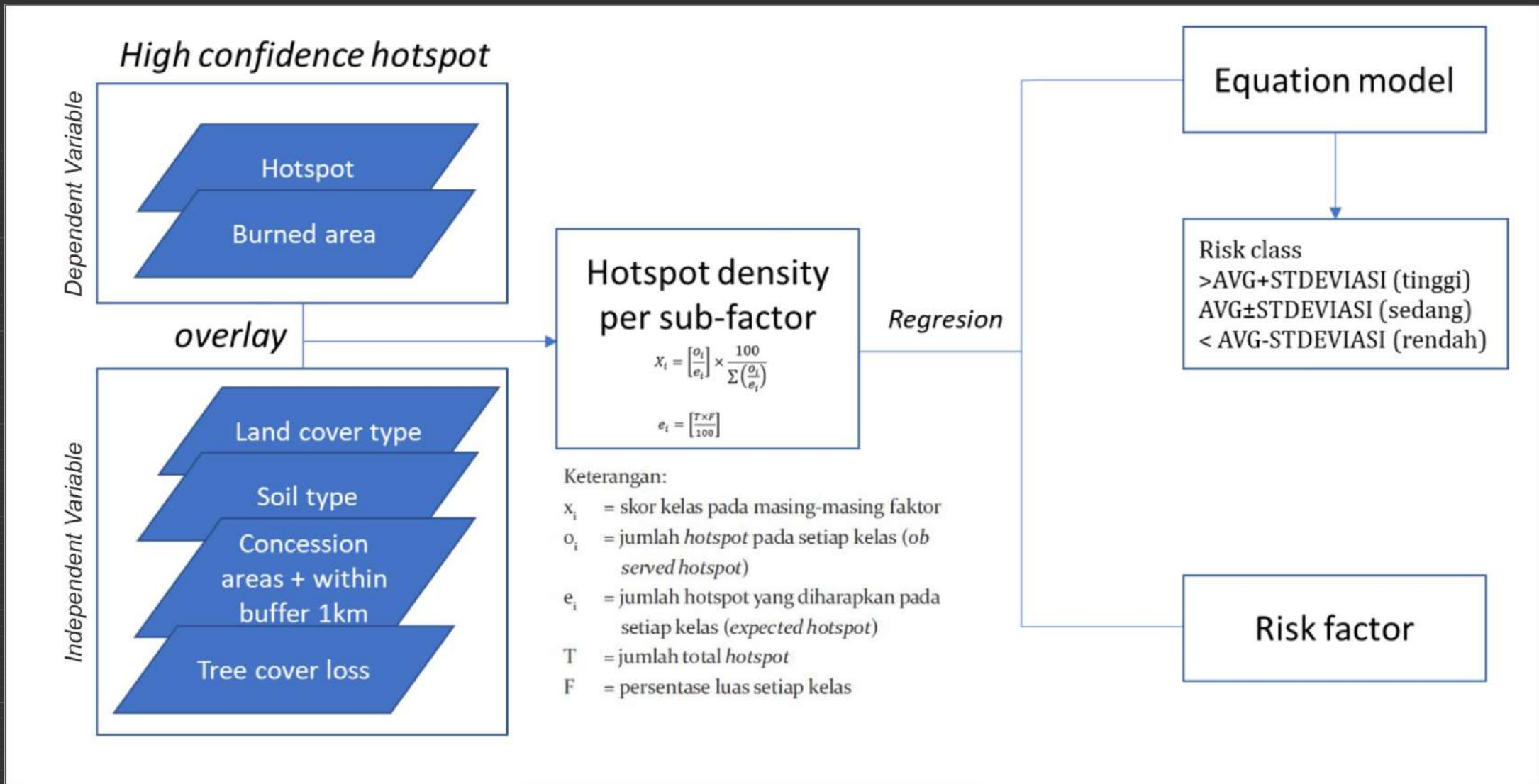


## Legenda

-  High Risk
-  Medium Risk
-  Low Risk
-  Batas Provinsi 2022

Sources: Esri, HERE, Garmin, Intermap, increment P Corp., GEBCO, USGS, FAO, NPS, NRCAN, GeoBase, IGN, Kadaster NL, Ordnance Survey, Esri, Japan, METI, Esri China (Hong Kong), (c) OpenStreetMap contributors, and the GIS User Community

# Research Workflow



# Research Workflow

Tahapan	Kumpulan Data	Data yang digunakan dan sumber data
<b>1. Pengumpulan data dan penentuan skor sub-variabel</b>	Dataset 2015-2019 untuk menentukan model	1. Hotspot VIIRS (High Confidence Level) – SNPP. <a href="#">FIRMS NASA</a> 2015-2019.
<b>2. Regresi untuk penentuan bobot variabel yang signifikan dan model data</b>	bobot dan skor (5 tahun)	2. Burned area, <a href="#">MODIS</a> 2015-2019
<b>3. Analisis kerentanan</b>	Dataset 2020 untuk melakukan analisis kerentanan	3. Land cover, KLHK 2015-2020 4. Soil/Peat, BBSDLP (2019) 5. Concession areas (PG compilation of HA, HTI and palm oil) 6. Tree cover loss, <a href="#">GFW/Hansen Forest Loss</a> 2015-2019



# Hasil Kerentanan Karhutla 2023

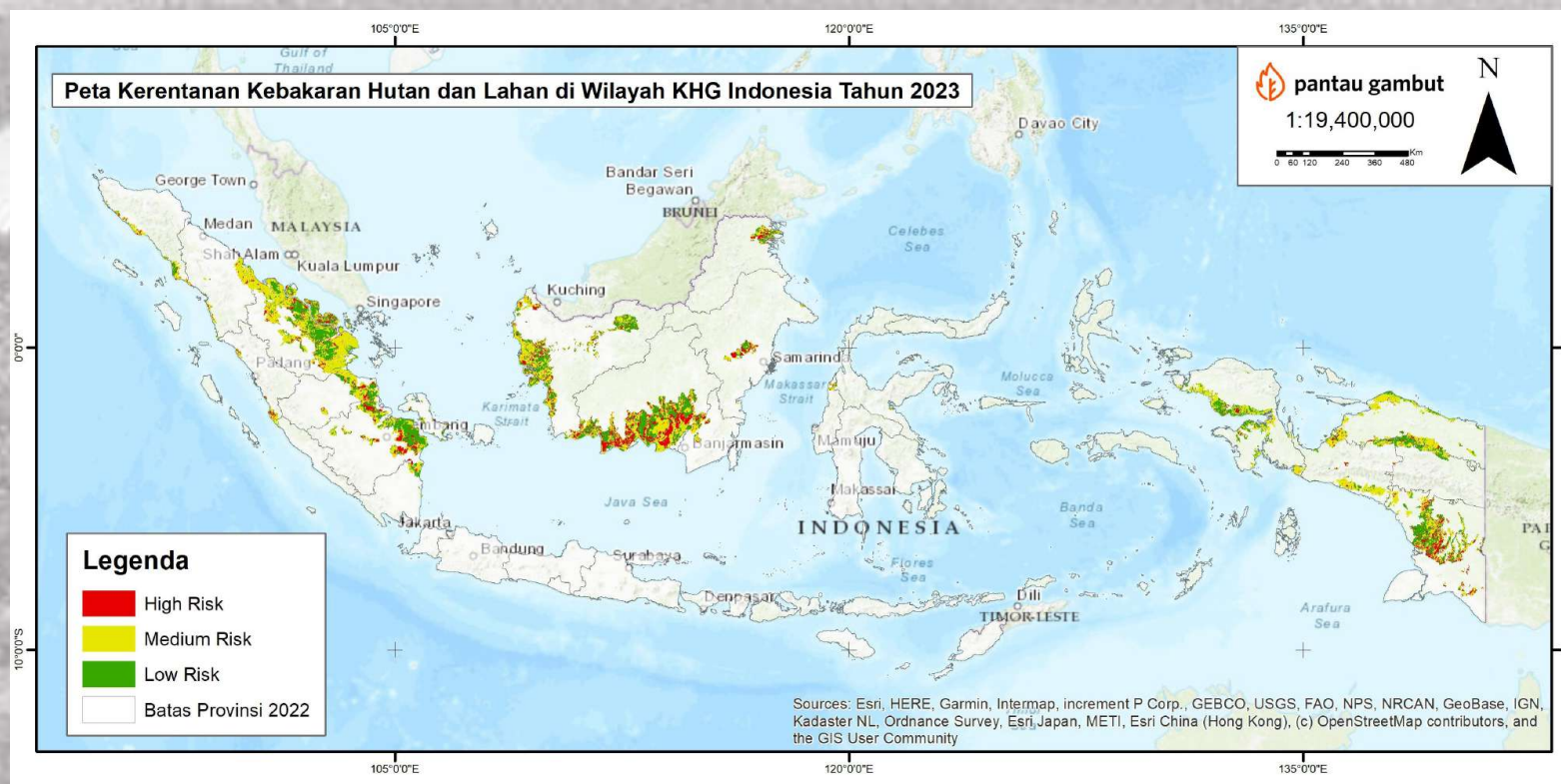
# Hasil Analisis Kerentanan Kebakaran Hutan Dan Lahan 2023

KHG dengan Sebaran Proporsi Terentan  
(*High Risk*)

KHG dengan Luasan *High Risk* Terbesar

Kondisi KHG dengan Luas Terbesar di  
Indonesia

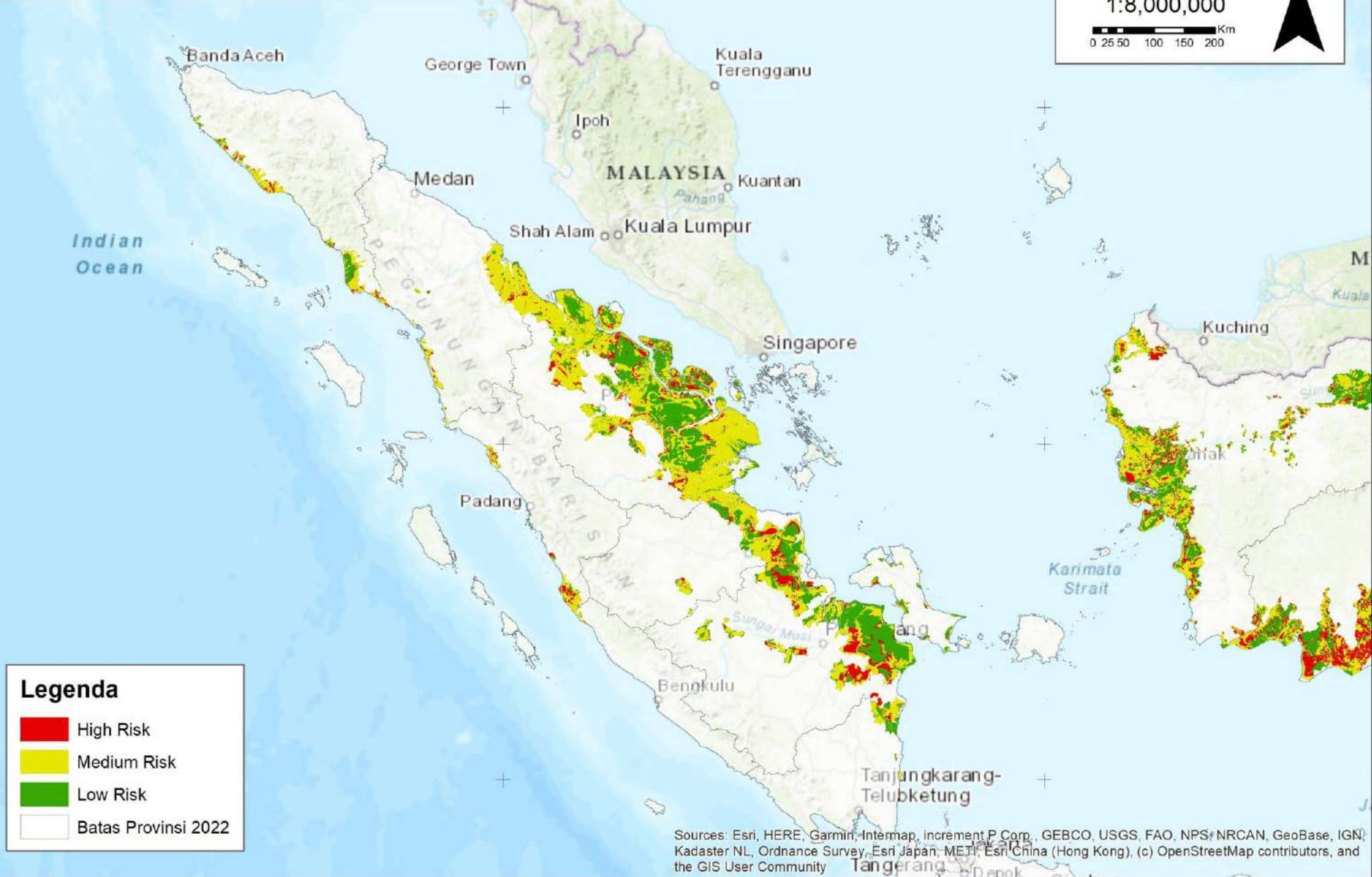
Hasil Analisis Titik Panas (Hotspot)  
Januari-Februari 2023 pada Wilayah  
KHG



Kelas Kerentanan	Gambut		Total Keseluruhan
	Area Gambut BBSDLP 2019	Non-Area Gambut BBSDLP 2019	
High risk	2.533.782,86	1.310.462,85	<b>3.844.243,48</b>
Medium risk	4.714.648,95	7.893.676,62	<b>12.608.309,49</b>
Low risk	3.313.408,82	4.435.701,45	<b>7.765.938,38</b>
<b>Total</b>	<b>10.561.841</b>	<b>13.639.841</b>	<b>24.218.491</b>

# Peta Kerentanan Kebakaran Hutan dan Lahan di Wilayah KHG Pulau Sumatera Tahun 2023

 **pantau gambut**  
1:8,000,000  
0 25 50 100 150 200 Km  
N



### Legenda

-  High Risk
-  Medium Risk
-  Low Risk
-  Batas Provinsi 2022

Sources: Esri, HERE, Garmin, Intermap, increment P Corp., GEBCO, USGS, FAO, NPS, NRCAN, GeoBase, IGN, Kadaster NL, Ordnance Survey, Esri Japan, METI, Esri China (Hong Kong), (c) OpenStreetMap contributors, and the GIS User Community



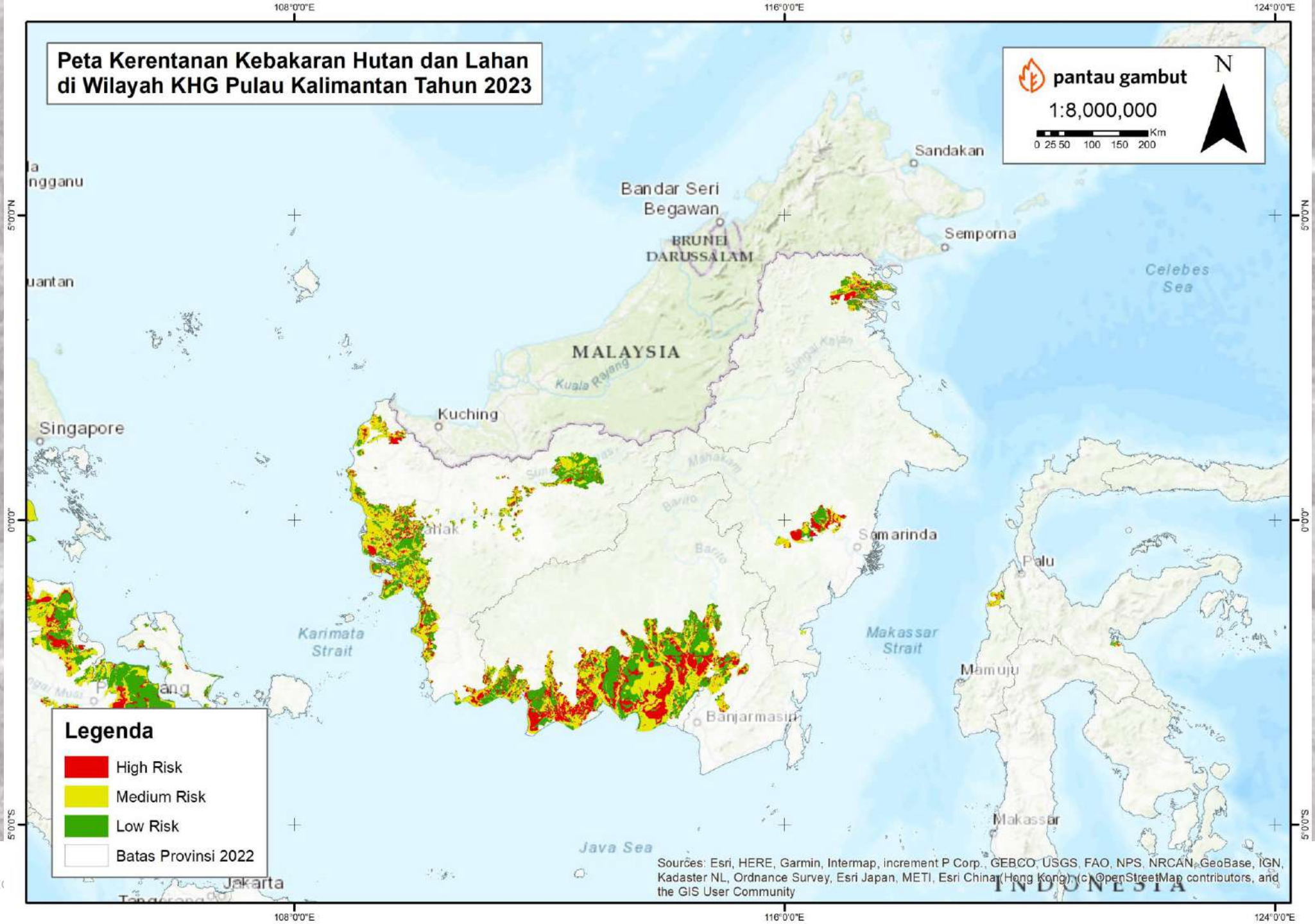
# Peta Kerentanan Kebakaran Hutan dan Lahan di Wilayah KHG Pulau Kalimantan Tahun 2023

 **pantau gambut**  
1:8,000,000  
0 25 50 100 150 200 Km  


**Legenda**

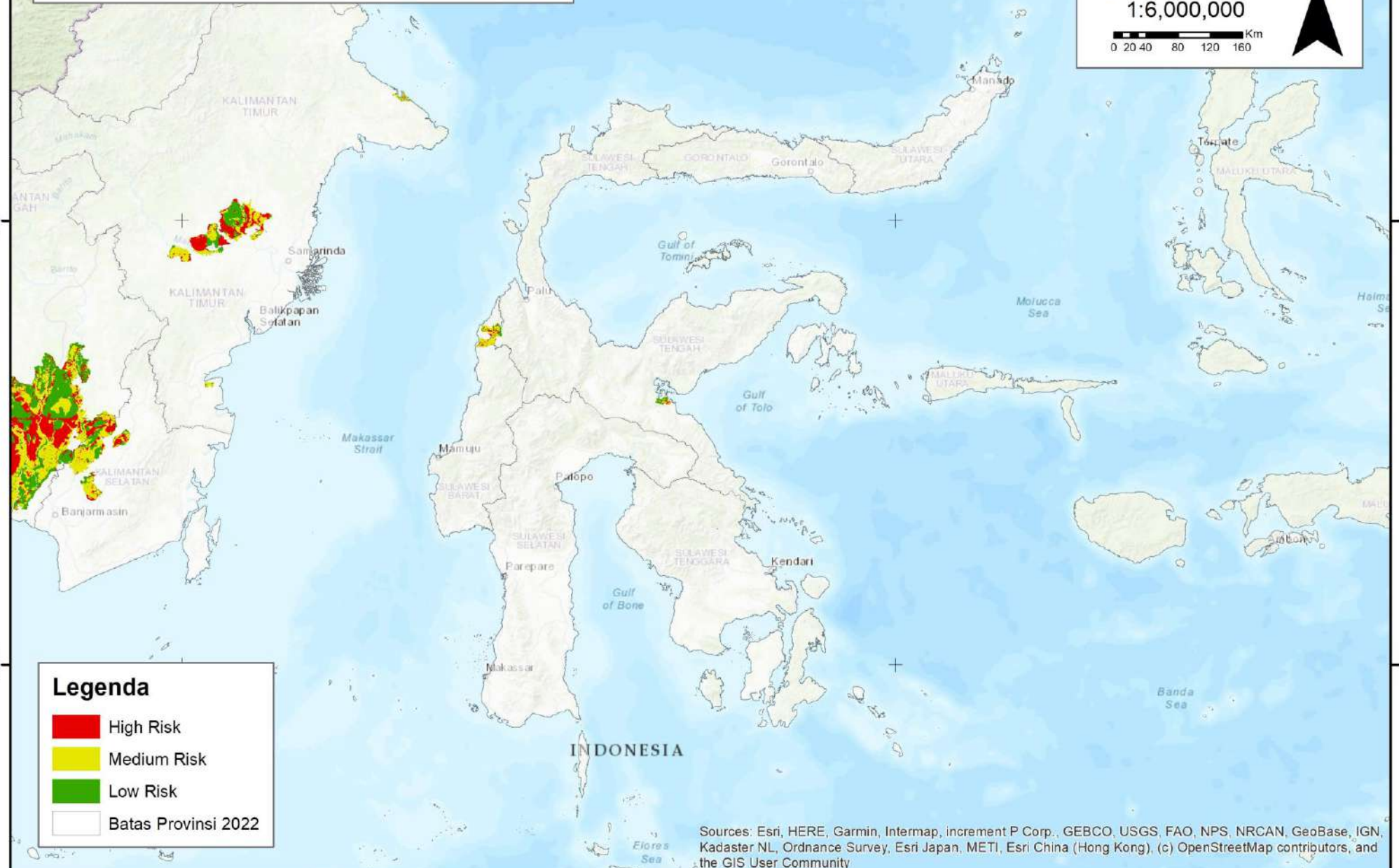
-  High Risk
-  Medium Risk
-  Low Risk
-  Batas Provinsi 2022

Sources: Esri, HERE, Garmin, Intermap, increment P Corp., GEBCO, USGS, FAO, NPS, NRCAN, GeoBase, IGN, Kadaster NL, Ordnance Survey, Esri Japan, METI, Esri China (Hong Kong), (c) OpenStreetMap contributors, and the GIS User Community



# Peta Kerentanan Kebakaran Hutan dan Lahan di Wilayah KHG Pulau Sulawesi Tahun 2023

 **pantau gambut**  
1:6,000,000  
0 20 40 80 120 160 Km  
N



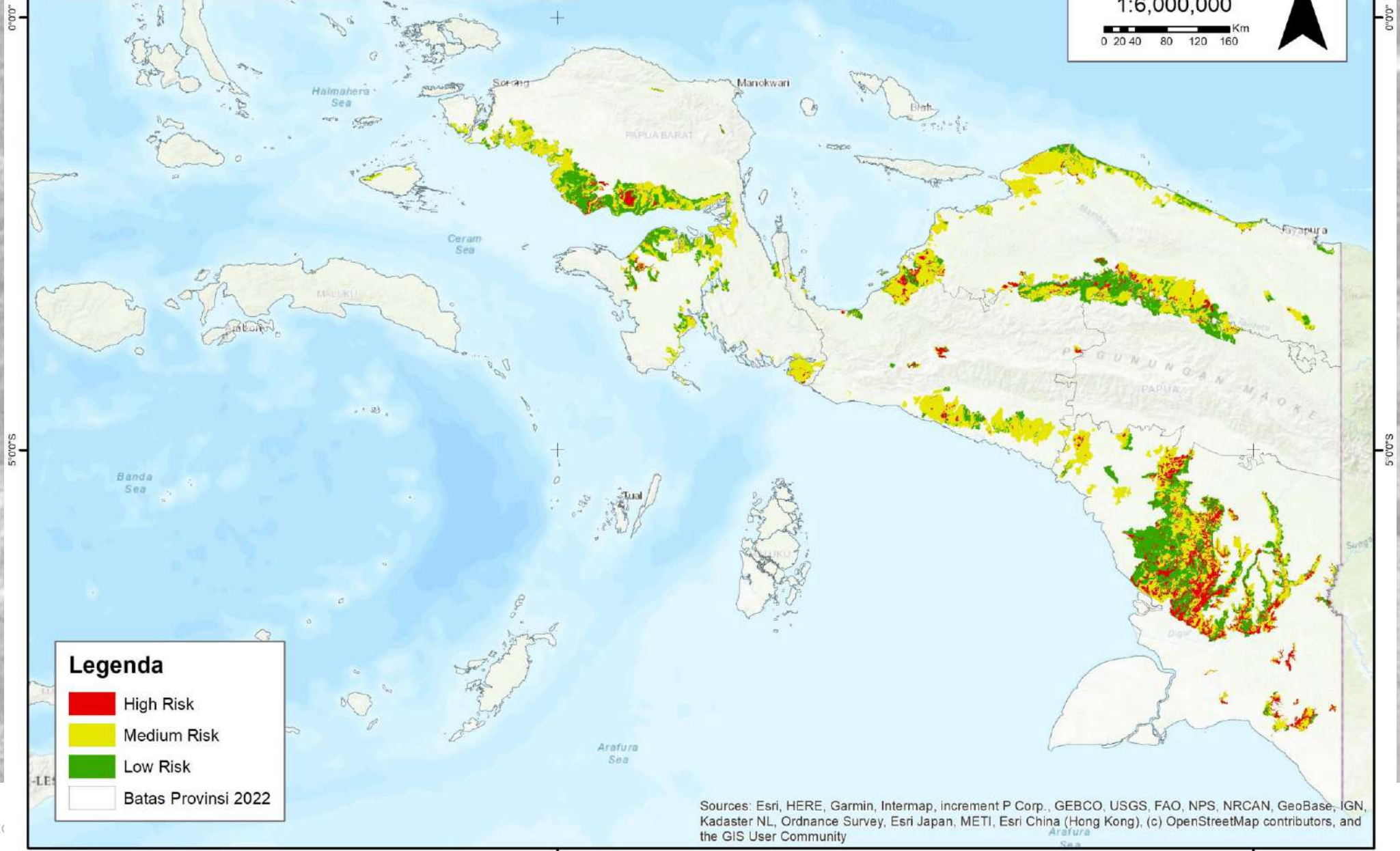
**Legenda**

-  High Risk
-  Medium Risk
-  Low Risk
-  Batas Provinsi 2022

Sources: Esri, HERE, Garmin, Intermap, increment P Corp., GEBCO, USGS, FAO, NPS, NRCAN, GeoBase, IGN, Kadaster NL, Ordnance Survey, Esri Japan, METI, Esri China (Hong Kong), (c) OpenStreetMap contributors, and the GIS User Community

# Peta Kerentanan Kebakaran Hutan dan Lahan di Wilayah KHG Pulau Papua Tahun 2023

 **pantau gambut**  
1:6,000,000  
0 20 40 80 120 160 Km  
N



### Legenda

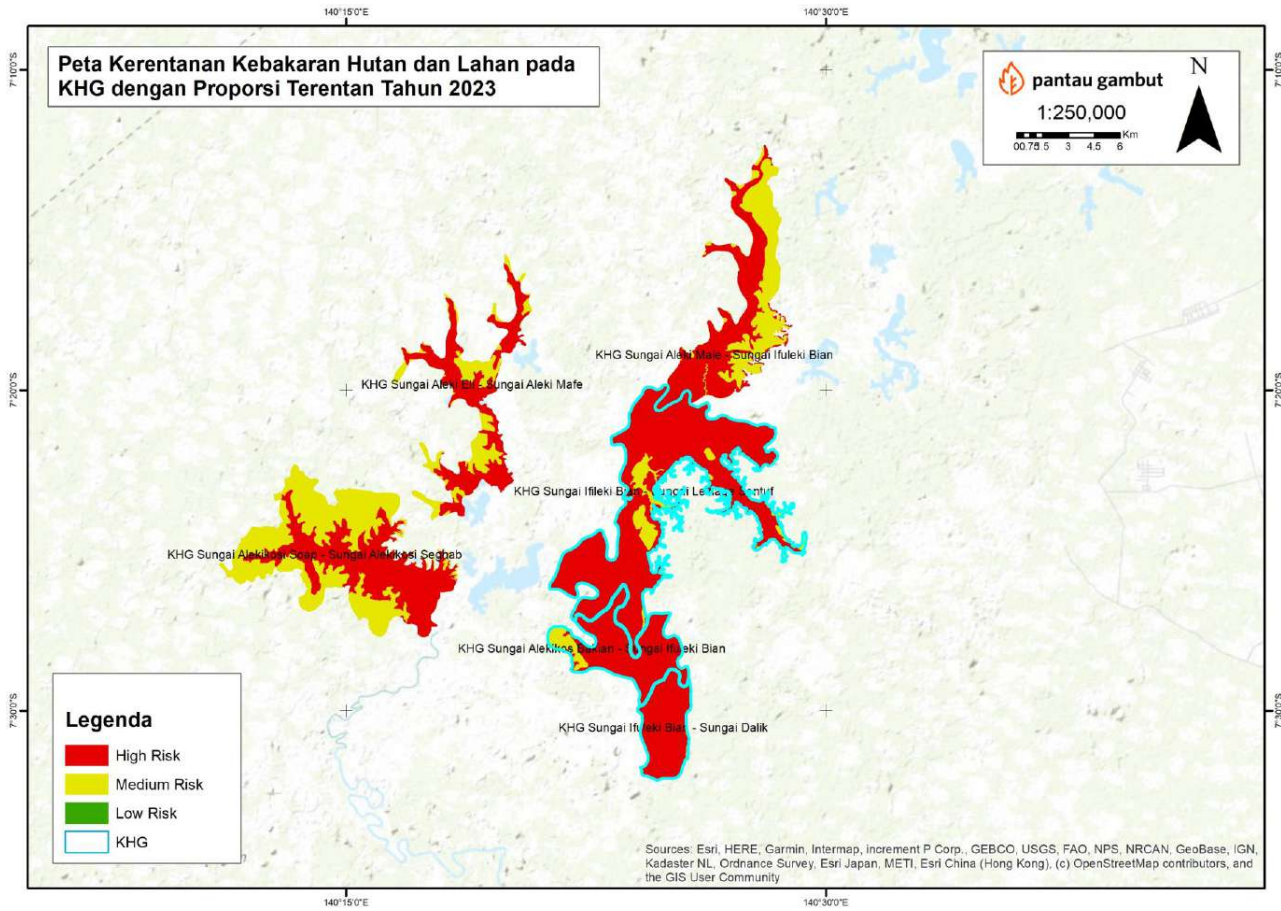
-  High Risk
-  Medium Risk
-  Low Risk
-  Batas Provinsi 2022

Sources: Esri, HERE, Garmin, Intermap, increment P Corp., GEBCO, USGS, FAO, NPS, NRCAN, GeoBase, IGN, Kadaster NL, Ordnance Survey, Esri Japan, METI, Esri China (Hong Kong), (c) OpenStreetMap contributors, and the GIS User Community



# KHG dengan Sebaran Proporsi Terentan (*High Risk*)

# KHG dengan Sebaran Proporsi Terentan (*High Risk*)



- Perhitungan proporsi adalah **analisis pembagian luas setiap kelas kerentanan berdasarkan luas area referensinya** (misalnya KHG).
- Misalnya, jika terdapat KHG dengan luas 100 ha, dan high risknya 80 ha, maka proporsinya 80% dari hasil 80/100.
- Perhitungan proporsi ini perlu dilakukan untuk melihat **seberapa persen setiap kelas kerentanan pada satu area KHG**.

# KHG dengan Sebaran Proporsi Terentan (High Risk)

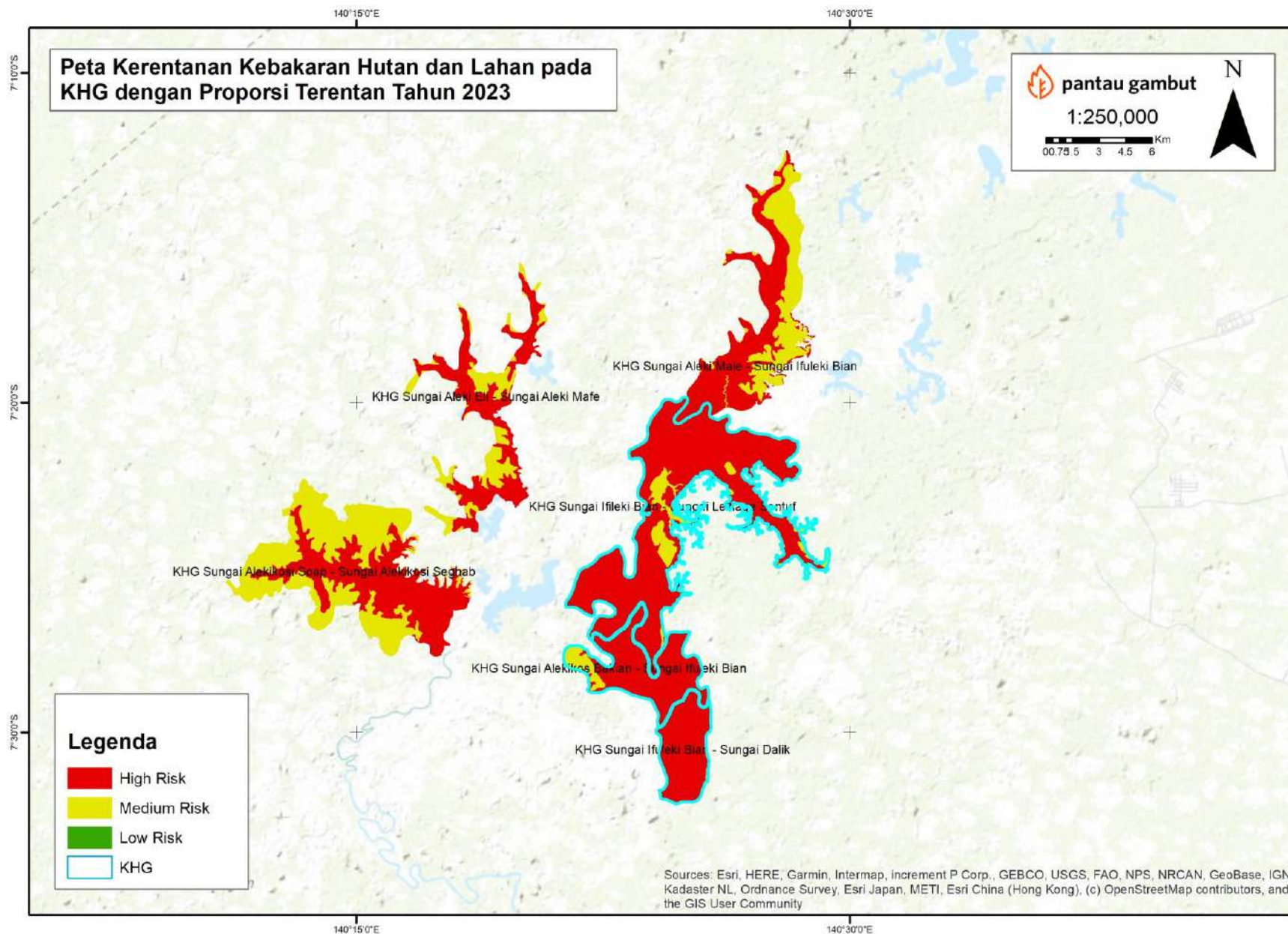
No	NAMA KHG	KODE KHG	Luas KHG	Provinsi	Luas Kelas (ha)			Proporsi Kelas (%)		
					High	Medium	Low	High	Medium	Low
1	KHG Sungai Ifuleki Bian - Sungai Dalik	KHG.91.01.09	1.421	Papua Selatan	1.374	48	0	97%	3%	0%
2	KHG Sungai Kedupan - Sungai Layah	KHG.64.02-07.01	10.542	Kalimantan Timur	10.070	472	0	96%	4%	0%
3	KHG Sungai Siriwo	KHG.91.04.13	812	Papua Tengah	765	48	0	94%	6%	0%
4	KHG Sungai Beberi - Sungai Way Mesuji	KHG.16.02.07	8.639	Sumatera Selatan	7.665	776	198	89%	9%	2%
5	KHG Sungai Ifileki Bian - Sungai Lekiage Sentuf	KHG.91.01.07	6.950	Papua Selatan	6.150	799	0	88%	12%	0%
6	KHG Sungai Ifuleki Onam - Sungai Lekiage Wagini	KHG.91.01.14	268	Papua Selatan	237	32	0	88%	12%	0%
7	KHG Sungai Alekikos Bakian - Sungai Ifuleki Bian	KHG.91.01.08	2.133	Papua Selatan	1.873	260	0	88%	12%	0%
8	KHG Sungai Tandatuan - Sungai Beberi	KHG.16.02.06	8.707	Sumatera Selatan - Lampung	7.638	1.063	6	88%	12%	0%
9	KHG Sungai Ajari - Sungai Kubai	KHG.91.04.03	1.494	Papua Tengah	1.307	187	0	87%	13%	0%
10	KHG Sungai Sangku - Bah Kambang	KHG.13.01.07	4.853	Sumatera Barat	4.035	457	361	83%	9%	7%
11	KHG Sungai Serjin - Sungai Kamundan	KHG.92.04.07	3.832	Papua Barat	3.042	790	0	79%	21%	0%
12	KHG Sungai Sedawar - Sungai Sambas Besar	KHG.61.01.10	827	Kalimantan Barat	643	179	6	78%	22%	1%
13	KHG Sungai Kapuas - Sungai Dekan Besar	KHG.61.03.10	1.162	Kalimantan Barat	872	221	69	75%	19%	6%
14	KHG Pulau Serapung	KHG.14.05.02	2.870	Riau	2.100	357	413	73%	12%	14%
15	KHG Sungai Enaro One - Sungai Aga One	KHG.91.08.03	4.244	Papua Tengah	2.974	806	464	70%	19%	11%
16	KHG Sungai Sekatau - Sungai Kebangak	KHG.61.05.05	1.009	Kalimantan Barat	700	142	167	69%	14%	17%
17	KHG Sungai Kumba - Sungai Setap	KHG.61.01-07.02	32.004	Kalimantan Barat	21.751	8.056	2.197	68%	25%	7%
18	KHG Lae Rapus - Aek Pardomuan	KHG.12.01.03	1.400	Sumatera Utara	925	438	37	66%	31%	3%
19	KHG Sungai Aleki Eli - Sungai Aleki Mafe	KHG.91.01.04	2.969	Papua Selatan	1.931	1.038	0	65%	35%	0%
20	KHG Sungai Ifuleki Kumbe - Sungai Lekiage Ser	KHG.91.01.11	2.462	Papua Selatan	1.571	891	0	64%	36%	0%
21	KHG Sungai Alekokosi Kaswari - Sungai Alekikosi Dawe	KHG.91.16.11	730	Papua Selatan	463	268	0	63%	37%	0%
22	KHG Sungai Buru Mappi II	KHG.91.16.01	186	Papua Selatan	118	69	0	63%	37%	0%
23	KHG Sungai Niyo Tariku Tiga - Sungai Niyo Muyabu	KHG.91.15.12	7.773	Papua - Papua Tengah	4.866	1.777	1.130	63%	23%	15%
24	KHG Sungai Labai - Sungai Ambawang Besar	KHG.61.03.14	1.786	Kalimantan Barat	1.114	601	72	62%	34%	4%
25	KHG Sungai Mbiabu - Sungai Tariku Tiga	KHG.91.15.11	3.660	Papua - Papua Tengah	2.281	1.379	0	62%	38%	0%
26	KHG Sungai Sibumbang - Sungai Talangrimba	KHG.16.02.04	105.308	Sumatera Selatan	64.786	31.018	9.503	62%	29%	9%
27	KHG Sungai Sambih	KHG.61.08.03	1.960	Kalimantan Barat	1.183	631	146	60%	32%	7%
28	KHG Sungai Aga One - Sungai Koabeu One	KHG.91.08.01	7.701	Papua Tengah	4.633	2.512	556	60%	33%	7%
29	KHG Sungai Ifuleki Obathrow - Sungai Ifuleki Berapto	KHG.91.01.15	3.021	Papua Selatan	1.775	1.246	0	59%	41%	0%
30	KHG Sungai Aleki Male - Sungai Ifuleki Bian	KHG.91.01.06	4.011	Papua Selatan	2.342	1.669	0	58%	42%	0%
31	KHG Sungai Lamandau - Sungai Sematu	KHG.62.01-09.01	4.160	Kalimantan Tengah	2.424	1.616	120	58%	39%	3%
32	KHG Sungai Keludai - Sungai Merakai	KHG.61.05.06	936	Kalimantan Barat	543	102	292	58%	11%	31%
33	KHG Sungai Eka One - Sungai Ega One	KHG.91.08.02	3.850	Papua Tengah	2.201	490	1.159	57%	13%	30%
34	KHG Sungai Buru Mappi - Sungai Mangguno	KHG.91.16.03	3.000	Papua Selatan	1.705	1.294	0	57%	43%	0%
35	KHG Aek Maraitgodang - Batang Maraitgodang	KHG.12.13.02	1.500	Sumatera Utara	851	649	0	57%	43%	0%
36	KHG Sungai Pukun - Sungai Kelua Besar	KHG.62.07.03	72.655	Kalimantan Tengah	40.686	27.623	4.346	56%	38%	6%
37	KHG Sungai Seruyan - Sungai Kelua Besar	KHG.62.07.02	57.479	Kalimantan Tengah	32.034	23.333	2.113	56%	41%	4%
38	KHG Sungai Jerora - Sungai Majau	KHG.61.05.12	3.746	Kalimantan Barat	2.084	1.176	485	56%	31%	13%
39	KHG Sungai Buluh Besar	KHG.62.01-07.02	134.782	Kalimantan Tengah	74.484	31.653	28.646	55%	23%	21%
40	KHG Sungai Kelinjau - Sungai Kedangyantau	KHG.64.02-08.02	31.279	Kalimantan Timur	17.173	10.591	3.515	55%	34%	11%
41	KHG Sungai Ifuleki Berapto - Sungai Ifuleki Obat	KHG.91.01.16	1.843	Papua Selatan	986	857	0	54%	46%	0%
42	KHG Pulau Muda	KHG.14.05.04	3.420	Riau	1.829	1.591	0	53%	47%	0%
43	KHG Sungai Buru Obaa - Sungai Buru Mappi	KHG.91.17.04	98.805	Papua Selatan	52.049	21.398	25.358	53%	22%	26%
44	KHG Sungai Melintang - Sungai Layah	KHG.64.02-07.02	43.563	Kalimantan Timur	22.553	12.670	8.340	52%	29%	19%

# KHG dengan Sebaran Proporsi Terentan (High Risk)

No	NAMA KHG	KODE KHG	Luas KHG	Provinsi	Proporsi Kelas (%)		
					High	Medium	Low
1	KHG Sungai Ifuleki Bian - Sungai Dalik	KHG.91.01.09	1.421	Papua Selatan	97%	3%	0%
2	KHG Sungai Kedupan - Sungai Layah	KHG.64.02-07.01	10.542	Kalimantan Timur	96%	4%	0%
3	KHG Sungai Siriwo	KHG.91.04.13	812	Papua Tengah	94%	6%	0%

- **KHG Sungai Ifuleki Bian - Sungai Dalik** menjadi KHG dengan tingkat KHG yang paling rentan pada perhitungan proporsi
- Terdapat **44 KHG dengan proporsi High Risk** kerentanan kebakaran hutan dan lahan yang lebih dari 50% luas nya pada tahun 2023
- **Dari 44 KHG tersebut, Provinsi Papua Selatan** menjadi provinsi dengan KHG rentan terbanyak (13 KHG), diikuti **Provinsi Kalimantan Barat** (8 KHG), **Provinsi Papua Tengah** (5 KHG), dan **Provinsi Kalimantan Tengah** (4 KHG)

# KHG dengan Sebaran Proporsi Terentan (High Risk)



- **97%** area KHG Sungai Ifuleki Bian - Sungai Dalik (Papua Selatan) berada pada tingkat kerentanan *High Risk*
- **1.374 ha** dari **1.421 ha** berada pada daerah *High Risk*





# KHG dengan Luasan *High Risk* Terbesar

# KHG dengan Luasan High Risk Terbesar

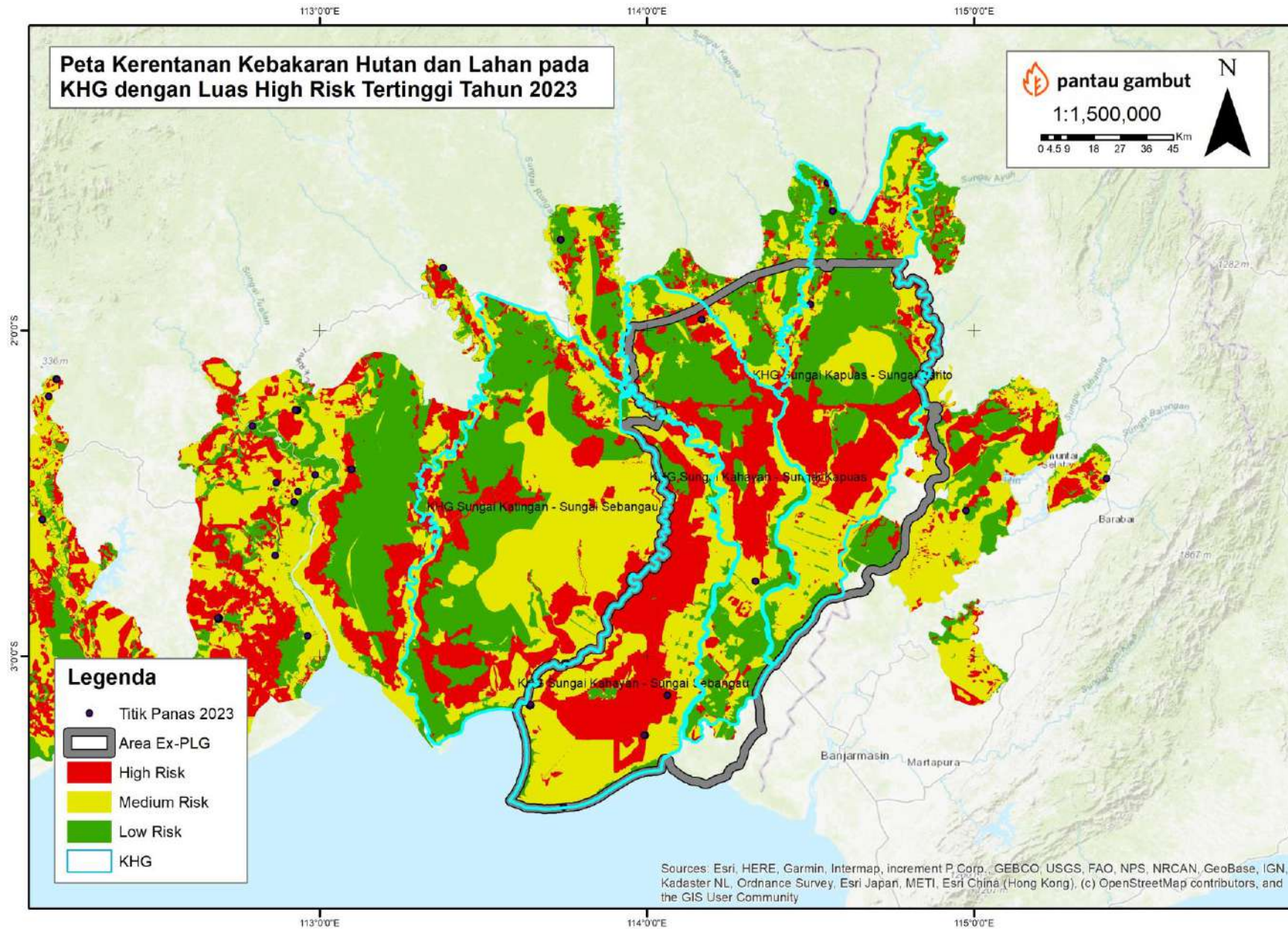
No	NAMA KHG	KODE KHG	Luas KHG	Provinsi	Luas Kelas (ha)			Proporsi Kelas (%)		
					High	Medium	Low	High	Medium	Low
1	KHG Sungai Kahayan - Sungai Sebangau	KHG.62.11-14.02	451.507	Kalimantan Tengah	190.395	222.377	38.735	42%	49%	9%
2	KHG Sungai Katingan - Sungai Sebangau	KHG.62.06-11-14.01	823.060	Kalimantan Tengah	160.896	366.300	295.865	20%	45%	36%
3	KHG Sungai Kapuas - Sungai Barito	KHG.62.03-04.01	558.168	Kalimantan Tengah	139.598	212.868	205.701	25%	38%	37%
4	KHG Sungai Buru Mappi - Sungai Buru Obaa	KHG.91.18-17.01	402.643	Papua Selatan	119.857	141.609	141.177	30%	35%	35%
5	KHG Sungai Kahayan - Sungai Kapuas	KHG.62.03-11.01	400.320	Kalimantan Tengah	118.444	124.601	157.275	30%	31%	39%
6	KHG Sungai Mentaya - Sungai Mentaya	KHG.62.02-07.02	303.798	Kalimantan Tengah	101.387	150.308	52.103	33%	49%	17%
7	KHG Sungai Kuis - Sungai Bapai	KHG.91.18-17.02	615.729	Papua Selatan	98.589	167.415	349.724	16%	27%	57%
8	KHG Sungai Buluh Besar - Sungai Seruyan	KHG.62.01-07.01	342.852	Kalimantan Tengah	90.096	120.073	132.682	26%	35%	39%
9	KHG Sungai Katingan - Sungai Mentaya	KHG.62.02-06.01	361.296	Kalimantan Tengah	84.985	94.215	182.095	24%	26%	50%
10	KHG Sungai Rokan - Sungai Siak Kecil	KHG.14.03-07-12.01	832.458	Riau	78.383	438.396	315.679	9%	53%	38%
11	KHG Sungai Buluh Besar	KHG.62.01-07.02	134.782	Kalimantan Tengah	74.484	31.653	28.646	55%	23%	21%
12	KHG Sungai Sibumbang - Sungai Talangrimba	KHG.16.02.04	105.308	Sumatera Selatan	64.786	31.018	9.503	62%	29%	9%
13	KHG Sungai Mentarang- Sungai Sembakung	KHG.65.02-03-04.01	160.471	Kalimantan Utara	56.964	57.769	45.738	35%	36%	29%
14	KHG Sungai Saleh - Sungai Sugihan	KHG.16.02-07.01	190.230	Sumatera Selatan	56.343	50.645	83.242	30%	27%	44%
15	KHG Sungai Sugihan - Sungai Lumpur	KHG.16.02.01	636.828	Sumatera Selatan	55.302	156.348	425.179	9%	25%	67%
16	KHG Sungai Buru Obaa - Sungai Buru Mappi	KHG.91.17.04	98.805	Papua Selatan	52.049	21.398	25.358	53%	22%	26%
17	KHG Sungai Lamandau - Sungai Jelai	KHG.62.01-08.02	216.493	Kalimantan Barat - Kalimantan Tengah	48.252	78.247	89.993	22%	36%	42%
18	KHG Sungai Pukun - Sungai Seruyan	KHG.62.02-07.01	97.455	Kalimantan Tengah	44.828	49.571	3.056	46%	51%	3%
19	KHG Sungai Udi Edera - Sungai Samaleki Digul	KHG.91.17-16.04	197.716	Papua Selatan	44.681	72.828	80.207	23%	37%	41%
20	KHG Sungai Siak - Sungai Kampar	KHG.14.05-08.01	722.929	Riau	43.578	275.302	404.049	6%	38%	56%
21	KHG Sungai Pukun - Sungai Kelua Besar	KHG.62.07.03	72.655	Kalimantan Tengah	40.686	27.623	4.346	56%	38%	6%
22	KHG Sungai Merang - Sungai Ngirawan	KHG.16.06-07.01	82.021	Sumatera Selatan	38.401	12.478	31.141	47%	15%	38%
23	KHG Sungai Utar - Sungai Serapat	KHG.62-63.01	107.737	Kalimantan Tengah - Kalimantan Selatan	37.793	39.534	30.410	35%	37%	28%
24	KHG Sungai Kapuas - Sungai Ambawang	KHG.61.71-12-03.01	157.992	Kalimantan Barat	37.296	75.616	45.080	24%	48%	29%
25	KHG Sungai Jaman Kawarga - Sungai Samaleki Digul	KHG.91.17.08	117.827	Papua Selatan	36.505	52.812	28.511	31%	45%	24%
26	KHG Sungai Mendahara - Sungai Batanghari	KHG.15.05-07-10.01	201.383	Jambi	35.918	107.548	57.917	18%	53%	29%
27	KHG Sungai Wade Passue - Sungai Jo Dairam	KHG.91.17.03	108.517	Papua Selatan	35.107	44.463	28.947	32%	41%	27%
28	KHG Sungai Kampar - Sungai Gaung	KHG.14.02-04-05.01	710.823	Riau	35.078	481.739	194.006	5%	68%	27%
29	KHG Pulau Tebing Tinggi	KHG.14.10.03	138.061	Riau	34.542	48.807	54.712	25%	35%	40%
30	KHG Sungai Belayan - Sungai Kelinjau	KHG.64.02-08.01	109.804	Kalimantan Timur	34.159	21.590	54.056	31%	20%	49%
31	KHG Sungai Seruyan - Sungai Kelua Besar	KHG.62.07.02	57.479	Kalimantan Tengah	32.034	23.333	2.113	56%	41%	4%
32	KHG Sungai Batanghari - Sungai Air Hitam Laut	KHG.15.05-07.01	189.862	Jambi	28.883	104.140	56.840	15%	55%	30%
33	KHG Sungai Ulakkedondong - Sungai Lumpur	KHG.16.02.02	71.761	Sumatera Selatan	28.461	23.737	19.563	40%	33%	27%
34	KHG Sungai Jo Vriendschaps - Sungai Jo Siret	KHG.91.18.31	134.682	Papua Pegunungan - Papua Selatan	25.426	54.860	54.396	19%	41%	40%
35	KHG Sungai Ngirawan - Sungai Sembilang	KHG.16.06-07.02	73.475	Sumatera Selatan	24.745	18.126	30.605	34%	25%	42%
36	KHG Sungai Rokan Kiri - Sungai Mandau	KHG.14.01-03-06-08.01	222.562	Riau	24.397	185.922	12.243	11%	84%	6%
37	KHG Sungai Rungan - Sungai Kahayan	KHG.62.11-14.01	111.156	Kalimantan Tengah	23.952	43.856	43.348	22%	39%	39%
38	KHG Sungai Air Hitam Laut - Sungai Buntu Kecil	KHG.15-16.01	183.856	Jambi - Sumatera Selatan	23.296	59.592	100.969	13%	32%	55%
39	KHG Sungai Ambawang - Sungai Kubu	KHG.61.12.06	50.939	Kalimantan Barat	22.740	20.255	7.945	45%	40%	16%
40	KHG Sungai Melintang - Sungai Layah	KHG.64.02-07.02	43.563	Kalimantan Timur	22.553	12.670	8.340	52%	29%	19%
41	KHG Sungai Kamundan - Sungai Weriagar	KHG.92.04-06.02	97.714	Papua Barat	22.439	30.968	44.306	23%	32%	45%
42	KHG Sungai Kumba - Sungai Setap	KHG.61.01-07.02	32.004	Kalimantan Barat	21.751	8.056	2.197	68%	25%	7%
43	KHG Pulau Rangsang	KHG.14.10.04	88.960	Riau	21.626	38.574	28.760	24%	43%	32%
44	KHG Sungai Sebuku - Sungai Sembakung	KHG.65.03.01	117.981	Kalimantan Utara	20.895	51.100	45.986	18%	43%	39%
45	KHG Sungai Ifuleki Kumbe - Sungai Lekiagi	KHG.91.01.12	52.698	Papua Selatan	20.201	28.343	4.154	38%	54%	8%

# KHG dengan Luasan *High Risk* Terbesar

No	NAMA KHG	KODE KHG	Luas KHG	Provinsi	Luas Kelas (ha)		
					High	Medium	Low
1	KHG Sungai Kahayan - Sungai Sebangau	KHG.62.11-14.02	451.507	Kalimantan Tengah	<b>190.395</b>	222.377	38.735
2	KHG Sungai Katingan - Sungai Sebangau	KHG.62.06-11-14.01	823.060	Kalimantan Tengah	<b>160.896</b>	366.300	295.865
3	KHG Sungai Kapuas - Sungai Barito	KHG.62.03-04.01	558.168	Kalimantan Tengah	<b>139.598</b>	212.868	205.701

- KHG Sungai Kahayan - Sungai Sebangau menjadi KHG dengan Luasan High Risk Terbesar
- Dari 45 KHG dengan dengan luas High Risk Class lebih dari 20.000 ha, **Provinsi Kalimantan Tengah** menjadi provinsi dengan KHG kerentanan terluas dan terbanyak (13 KHG), kemudian **Provinsi Papua Selatan** (7 KHG), **Provinsi Riau** (6 KHG), dan **Provinsi Sumatera Selatan** (6 KHG)
- **Luas total High Risk Class pada KHG di Provinsi Kalimantan Tengah** (13 KHG) dengan luas High Risk Class lebih dari 20.000 ha adalah **1.139.579 ha**

# KHG dengan Luasan High Risk Terbesar



- 4 KHG di Kalimantan Tengah yang terdekat masuk ke tingkat kerentanan dengan luasan kerentanan High Risk tertinggi
- 190.395 ha dari 451.507 ha pada KHG Sungai Kahayan - Sungai Sebangau terindikasi High Risk Class
- 3 dari 4 KHG dengan Luasan High Risk Tertinggi ini berada pada lokasi Ex-PLG

An aerial photograph showing a large, cleared area of land, likely a plantation site. The ground is covered in brown, charred wood chips and debris. A narrow strip of young bamboo trees runs diagonally across the middle of the cleared area. In the background, a dense forest of tall trees is visible. The overall scene suggests a large-scale land clearing operation.

# Kondisi KHG dengan Luas Terbesar di Indonesia

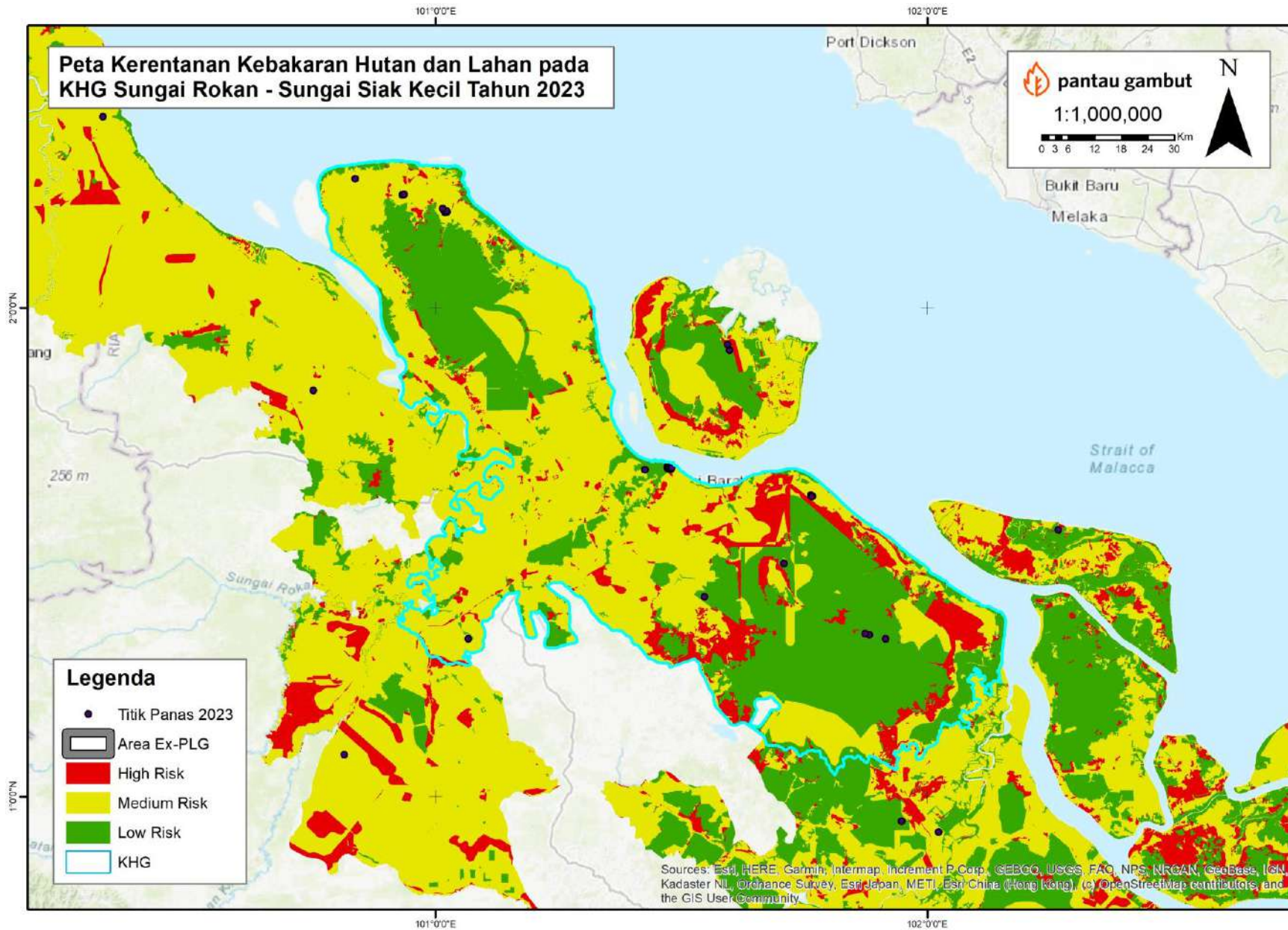
# Kondisi KHG dengan Luas Terbesar di Indonesia

No	NAMA KHG	KODE KHG	Luas KHG	Provinsi	Proporsi Kelas (%)		
					High	Medium	Low
1	KHG Sungai Rokan - Sungai Siak Kecil	KHG.14.03-07-12.01	832.458	Riau	9%	53%	38%
2	KHG Sungai Katingan - Sungai Sebangau	KHG.62.06-11-14.01	823.060	Kalimantan Tengah	20%	45%	36%
3	KHG Sungai Siak - Sungai Kampar	KHG.14.05-08.01	722.929	Riau	6%	38%	56%
4	KHG Sungai Kampar - Sungai Gaung	KHG.14.02-04-05.01	710.823	Riau	5%	68%	27%
5	KHG Sungai Sugihan - Sungai Lumpur	KHG.16.02.01	636.828	Sumatera Selatan	9%	25%	67%
6	KHG Sungai Kuis - Sungai Bapai	KHG.91.18-17.02	615.729	Papua Selatan	16%	27%	57%
7	KHG Sungai Kapuas - Sungai Barito	KHG.62.03-04.01	558.168	Kalimantan Tengah	25%	38%	37%
8	<b>KHG Sungai Kahayan - Sungai Sebangau</b>	<b>KHG.62.11-14.02</b>	<b>451.507</b>	<b>Kalimantan Tengah</b>	<b>42%</b>	<b>49%</b>	<b>9%</b>
9	KHG Sungai Buru Mappi - Sungai Buru Obaa	KHG.91.18-17.01	402.643	Papua Selatan	30%	35%	35%
10	KHG Sungai Kahayan - Sungai Kapuas	KHG.62.03-11.01	400.320	Kalimantan Tengah	30%	31%	39%
11	KHG Sungai Katingan - Sungai Mentaya	KHG.62.02-06.01	361.296	Kalimantan Tengah	24%	26%	50%
12	KHG Sungai Buluh Besar - Sungai Seruyan	KHG.62.01-07.01	342.852	Kalimantan Tengah	26%	35%	39%
13	KHG Sungai Gaung - Sungai Batangtuaka	KHG.14.02-04.01	315.357	Riau	3%	59%	38%
14	KHG Sungai Pukun - Sungai Mentaya	KHG.62.02-07.02	303.798	Kalimantan Tengah	33%	49%	17%
15	KHG Sungai Barumun - Sungai Kubu	KHG.12-14.01	251.334	Sumatera Utara - Riau	6%	87%	7%
16	KHG Sungai Rokan Kiri - Sungai Mandau	KHG.14.01-03-06-08.01	222.562	Riau	11%	84%	6%
17	KHG Sungai Lamandau - Sungai Jelai	KHG.62.01-08.02	216.493	Kalimantan Barat - Kalimantan Tengah	22%	36%	42%
18	KHG Sungai Mendahara - Sungai Batanghari	KHG.15.05-07-10.01	201.383	Jambi	18%	53%	29%
19	KHG Sungai Udi Edera - Sungai Samaleki Digul	KHG.91.17-16.04	197.716	Papua Selatan	23%	37%	41%
20	KHG Sungai Saleh - Sungai Sugihan	KHG.16.02-07.01	190.230	Sumatera Selatan	30%	27%	44%
21	KHG Sungai Batanghari - Sungai Air Hitam Laut	KHG.15.05-07.01	189.862	Jambi	15%	55%	30%
22	KHG Sungai Terentang - Sungai Kapuas	KHG.61.12.07	186.167	Kalimantan Barat	10%	46%	44%
23	KHG Sungai Air Hitam Laut - Sungai Buntu Kecil	KHG.15-16.01	183.856	Jambi - Sumatera Selatan	13%	32%	55%
24	KHG Sungai Siak Kecil - Sungai Siak	KHG.14.03-08.01	163.787	Riau	8%	56%	36%
25	KHG Sungai Mentarang - Sungai Sembakung	KHG.65.02-03-04.01	160.471	Kalimantan Utara	35%	36%	29%
26	KHG Sungai Kapuas - Sungai Ambawang	KHG.61.71-12-03.01	157.992	Kalimantan Barat	24%	48%	29%
27	KHG Sungai Durian - Sungai Kualan	KHG.61.11-04.01	155.106	Kalimantan Barat	11%	68%	21%
28	KHG Sungai Rokan - Sungai Kubu	KHG.14.07.01	142.165	Riau	3%	89%	8%
29	KHG Pulau Tebing Tinggi	KHG.14.10.03	138.061	Riau	25%	35%	40%
30	<b>KHG Sungai Buluh Besar</b>	<b>KHG.62.01-07.02</b>	<b>134.782</b>	<b>Kalimantan Tengah</b>	<b>55%</b>	<b>23%</b>	<b>21%</b>
31	KHG Sungai Jo Vriendschaps - Sungai Jo Siret	KHG.91.18.31	134.682	Papua Pegunungan - Papua Selatan	19%	41%	40%
32	KHG Pulau Rupa	KHG.14.03.01	118.479	Riau	13%	55%	32%
33	KHG Krueng Trumon - Lae Tarap	KHG.11.01-10-23.01	118.136	Aceh	8%	48%	45%
34	KHG Sungai Sebuku - Sungai Sembakung	KHG.65.03.01	117.981	Kalimantan Utara	18%	43%	39%
35	KHG Sungai Jaman Kawarga - Sungai Samaleki Digul	KHG.91.17.08	117.827	Papua Selatan	31%	45%	24%
36	KHG Sungai Fakuja - Sungai Foli	KHG.91.20-07-14.01	116.478	Papua - Papua Tengah - Papua Pegunungan	7%	24%	70%
37	KHG Sungai Pawan - Sungai Tolak	KHG.61.04.07	113.800	Kalimantan Barat	17%	40%	44%
38	KHG Sungai Barito - Sungai Taping	KHG.63.04-05-06-08.01	112.227	Kalimantan Selatan	9%	71%	20%
39	KHG Sungai Belitung - Sungai Kapuas	KHG.61.06.01	112.133	Kalimantan Barat	7%	47%	46%
40	KHG Pulau Padang	KHG.14.10.01	111.286	Riau	4%	35%	61%
41	KHG Sungai Rungan - Sungai Kahayan	KHG.62.11-14.01	111.156	Kalimantan Tengah	22%	39%	39%
42	KHG Sungai Belayan - Sungai Kelinjau	KHG.64.02-08.01	109.804	Kalimantan Timur	31%	20%	49%
43	KHG Sungai Wade Passue - Sungai Jo Dairam	KHG.91.17.03	108.517	Papua Selatan	32%	41%	27%
44	KHG Sungai Utar - Sungai Serapat	KHG.62-63.01	107.737	Kalimantan Selatan	35%	37%	28%
45	<b>KHG Sungai Sibumbang - Sungai Talangrimba</b>	<b>KHG.16.02.04</b>	<b>105.308</b>	<b>Sumatera Selatan</b>	<b>62%</b>	<b>29%</b>	<b>9%</b>
46	KHG Sungai Sebyar - Sungai Tembuni	KHG.92.06.02	103.361	Papua Barat	3%	55%	42%
47	KHG Sungai Kiyap - Sungai Kerumutan	KHG.14.05.05	103.162	Riau	15%	61%	24%
48	KHG Sungai Mamberamo - Sungai Apauwar	KHG.91.10.01	102.752	Papua	3%	76%	21%
49	KHG Sungai Pungurbesar - Sungai Kapuas	KHG.61.12-71.01	101.269	Kalimantan Barat	7%	81%	12%
50	KHG Sungai Selat Maya - Sungai Aping	KHG.61.11.01	100.232	Kalimantan Barat	14%	42%	44%
51	KHG Sungai Buru Obaa - Sungai Buru Mappi	KHG.91.17.04	98.805	Papua Selatan	53%	22%	26%

Terdapat 4 KHG dari 51 KHG memiliki luas ± 100.000 ha yang memiliki proporsi kelas kerentanan High Risk cukup besar (diatas 40%) yaitu

- **KHG Sungai Sibumbang - Sungai Talangrimba** (Provinsi Sumatera Selatan)
- **KHG Sungai Buluh Besar** (Provinsi Kalimantan Tengah)
- **KHG Sungai Buru Obaa - Sungai Buru Mappi** (Provinsi Papua Selatan)
- **KHG Sungai Kahayan - Sungai Sebangau** (Provinsi Kalimantan Tengah)

# Kondisi KHG dengan Luas Terbesar di Indonesia



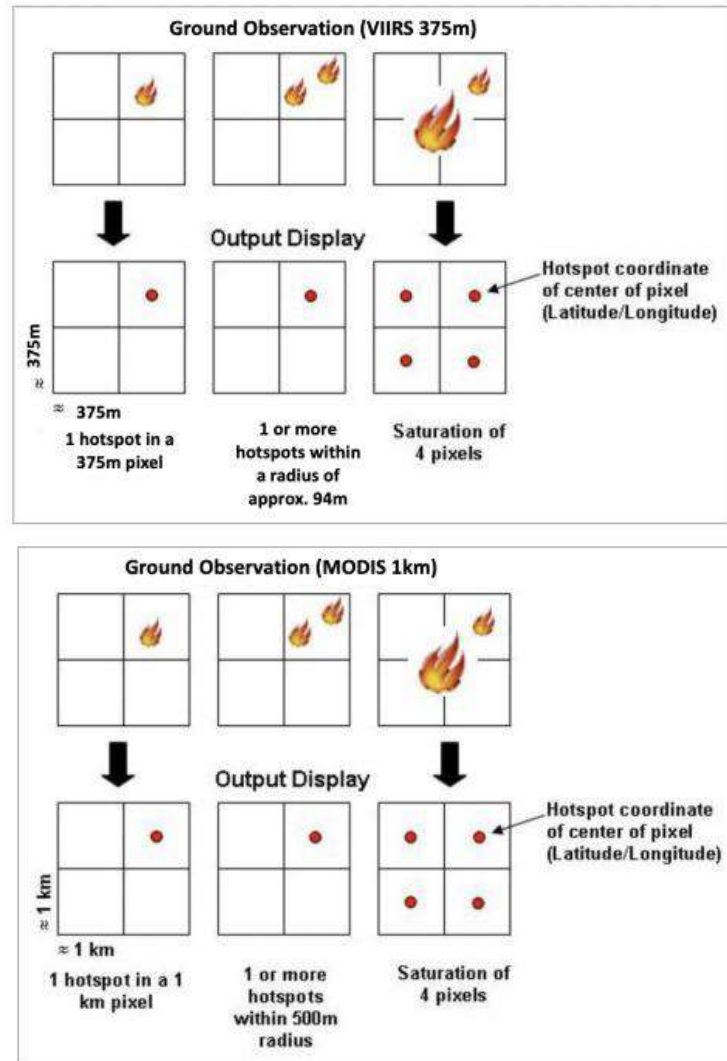
**KHG Sungai Rokan - Sungai Siak Kecil (Riau)** sebagai KHG terluas memiliki tingkat kerentanan 9% pada *High Risk*, 53% pada *Medium Risk*, dan 38% pada *Low Risk*.



# Hasil Analisis Titik Panas (Hotspot) Januari–Februari 2023 pada Wilayah KHG



# Hasil Analisis Titik Panas (Hotspot) Januari-Februari 2023



Endrawati. 2016. Analisis Data Titik Panas (Hotspot) dan Areal Kebakaran Hutan dan Lahan Tahun 2016. Jakarta: Kementerian Lingkungan Hidup dan Kehutanan.

- Menurut Endrawati (2016), suatu titik panas diindikasikan sebagai kejadian kebakaran hutan dan lahan jika titik panas tersebut **menyebar secara bergerombol atau berkelompok** pada suatu lokasi dan/atau titik panas tersebut terjadi selama tiga hari berturut-turut atau lebih.
- Semakin **banyak dan berulangnya titik panas** pada suatu area maka semakin tinggi potensi kejadian kebakaran hutan dan lahan.
- Data waktu hotspot yang digunakan adalah rentang tanggal **1 Januari hingga 27 Februari 2023**
- Terdapat 3 satelit titik panas yang digunakan yaitu:
  - MODIS Collection 6.1 (Aqua - Terra 1 km): Temporal Coverage: 11 November 2000 - present
  - SUOMI VIIRS C2 (VIIRS S-NPP 375m): Temporal Coverage: 20 January 2012 - present
  - J1 VIIRS C1 (VIIRS NOAA-20 375m): Temporal Coverage: 1 January 2020 - present

## Jumlah Titik Panas (Hotspot) Januari-Februari 2023

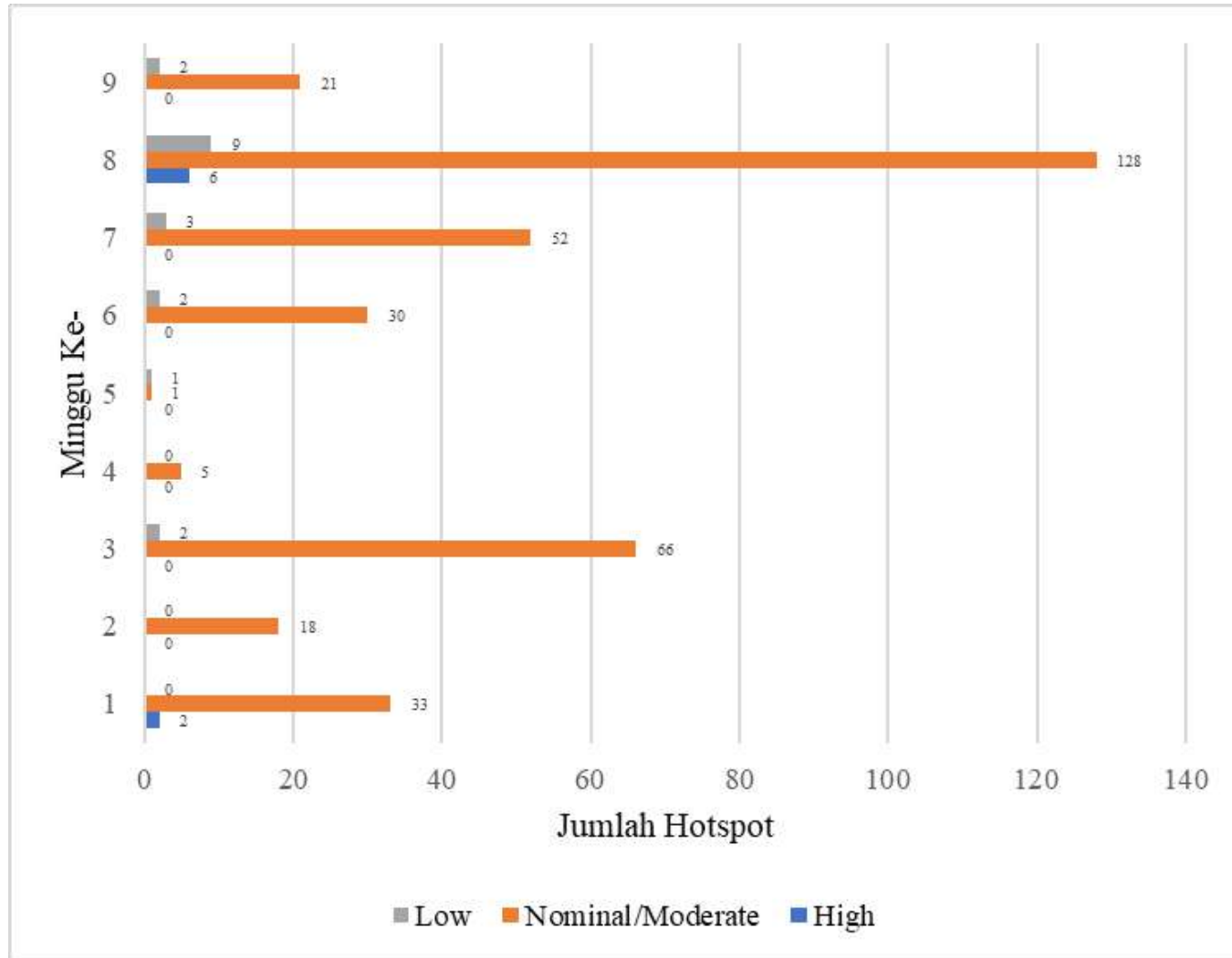
Satelit	Jumlah High Risk	Jumlah Medium Risk	Jumlah Low Risk	Total
VIIRS SNPP	189	258	162	<b>609</b>
VIIRS NOAA	170	226	169	<b>565</b>
MODIS	22	36	43	<b>101</b>
<b>Total</b>	<b>381</b>	<b>520</b>	<b>374</b>	<b>1275</b>

- Analisis dilakukan menggunakan hotspot dari gabungan tiga citra satelit
- Terdapat **total 1275 hotspot** dengan seluruh tingkat kepercayaan

# Jumlah Hotspot di Wilayah Kerentanan High Risk Berdasarkan Tingkat Kepercayaan Hotspot (*Confidence Level*)

Tanggal	Minggu ke-	Tingkat Kepercayaan (Confidence Level)			Total	Lokasi Terbakar
		High	Nominal/Moderate	Low		
1 - 7 Jan	1	2	33	0	35	
8 Jan - 14 Jan	2	0	18	0	18	
15 Jan - 21 Jan	3	0	66	2	68	Kalbar, Kalteng, Papua Selatan
22 Jan - 28 Jan	4	0	5	0	5	
29 Jan - 4 Feb	5	0	1	1	2	
5 Feb - 11 Feb	6	0	30	2	32	
12 Feb - 18 Feb	7	0	52	3	55	Aceh, Kalteng, Kalbar
19 Feb - 25 Feb	8	6	128	9	143	Aceh, Kalbar
26 Feb - 27 Feb*	9	0	21	2	23	Sumut

# Jumlah Hotspot di Wilayah Kerentanan High Risk Berdasarkan Tingkat Kepercayaan Hotspot (*Confidence Level*)



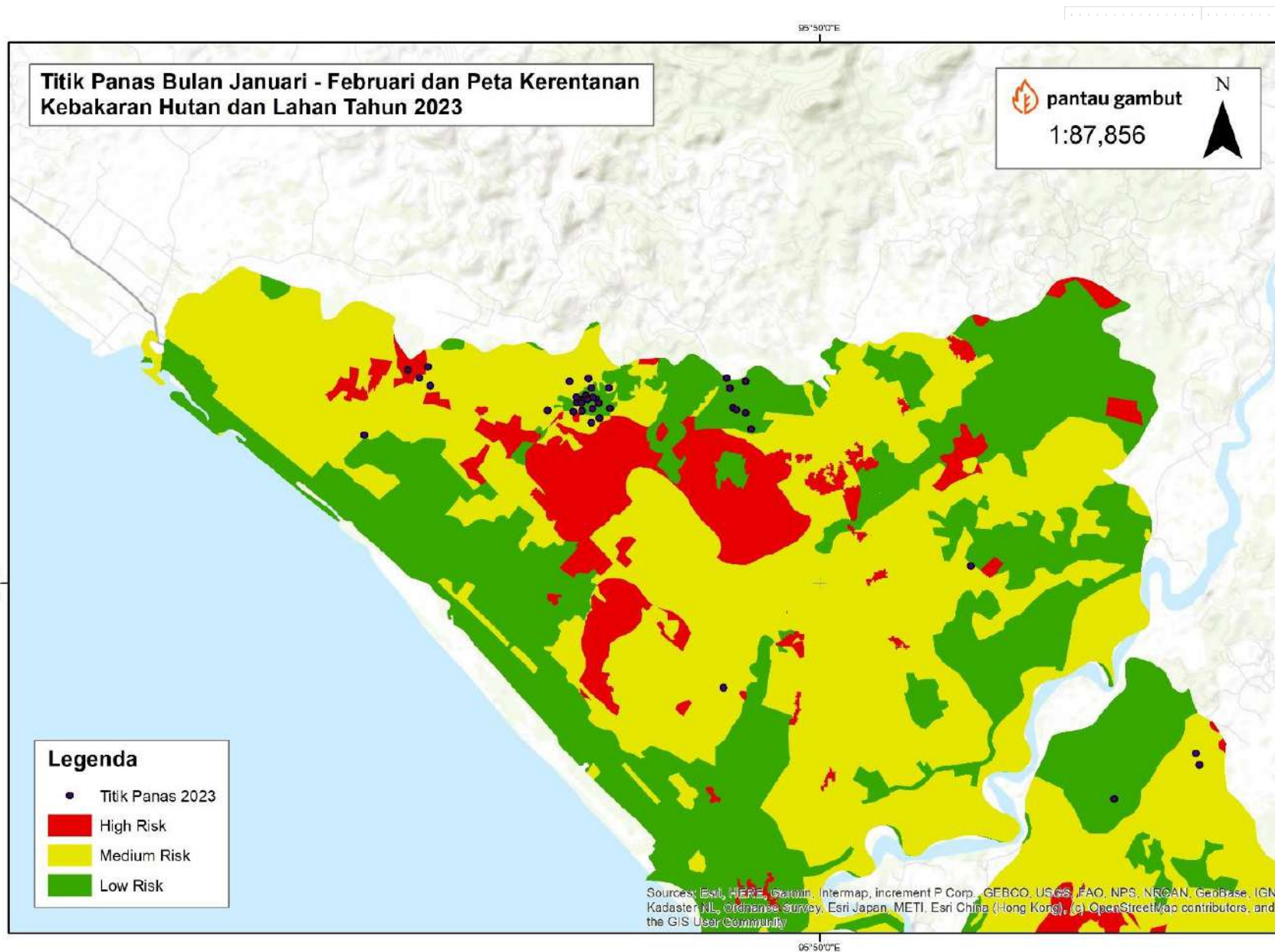
- Berdasarkan analisis secara grafik jumlah dan pola sebaran titik panas, terdapat dugaan kebakaran pada total **4 minggu** sepanjang Januari-Februari 2023
- Kebakaran diduga terjadi pada minggu ke- **3, 7, 8, dan 9**

# Identifikasi Dugaan Lokasi Terbakar Tahun Januari – Februari 2023



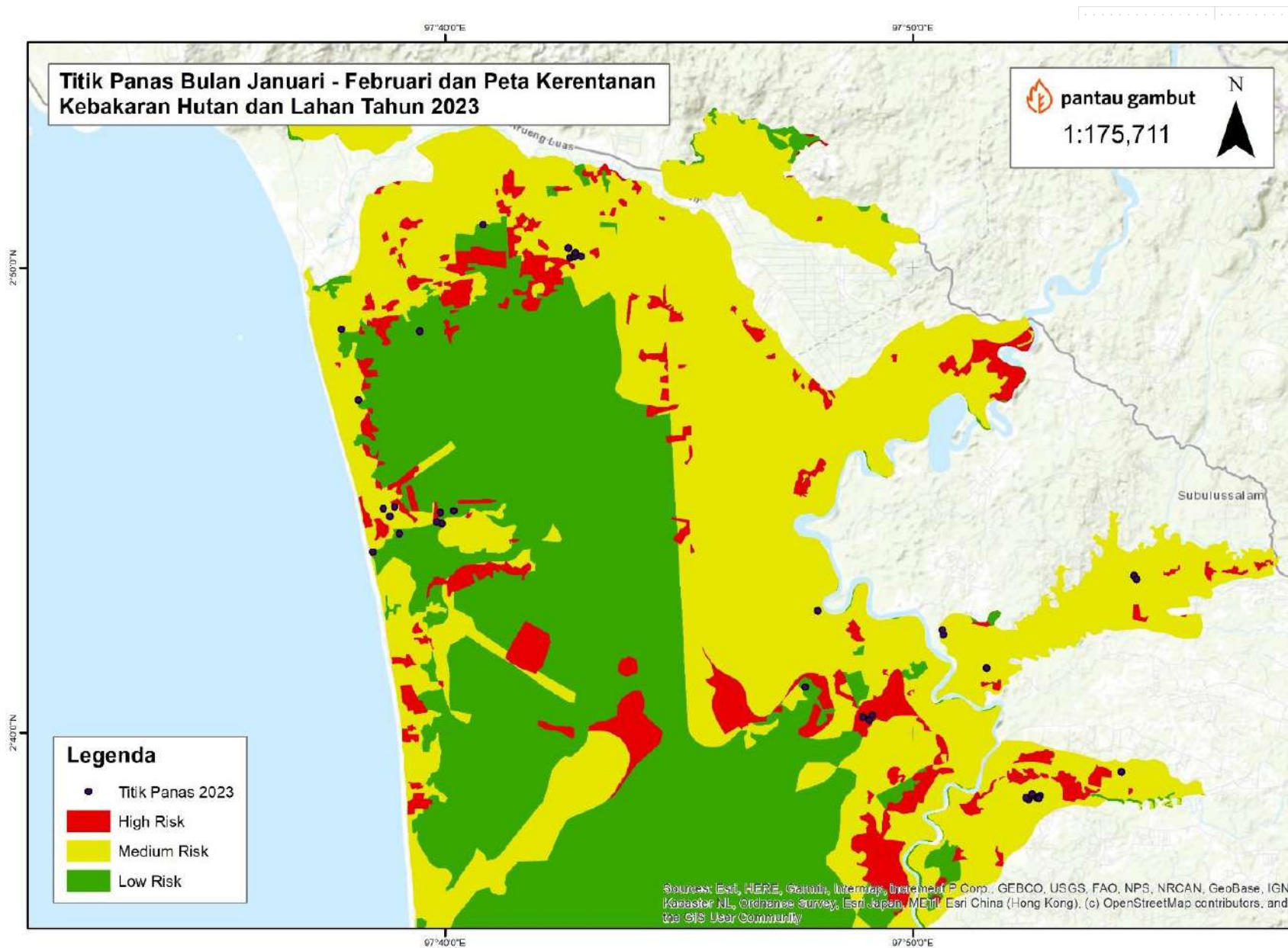
1. Kab. Aceh Jaya, Prov. Aceh sekitar tanggal 19 Feb hingga 24 Feb 2023
2. Kab. Aceh Selatan – Kota Subulussalam, Prov. Aceh sekitar tanggal 17 Feb hingga 20 Feb 2023
3. Kab. Labuhanbatu, Prov. Sumatera Utara sekitar tanggal 26 Feb 2023
4. Kab. Mempawah, Prov Kalimantan Barat sekitar tanggal 8 Feb 2023 dan 19-20 Feb 2023
5. Kab. Kubu Raya, Prov Kalimantan Barat sekitar tanggal 16 Jan hingga 17 Jan 2023
6. Kab. Kubu Raya, Prov Kalimantan Barat sekitar tanggal 21 Feb hingga 23 Feb 2023
7. Kab. Sukamara, Prov Kalimantan Tengah sekitar tanggal 15 Jan hingga 16 Jan 2023
8. Kab. Mappi, Prov Papua Selatan sekitar tanggal 18 Jan 2023

# Identifikasi Dugaan Lokasi Terbakar Tahun Januari – Februari 2023



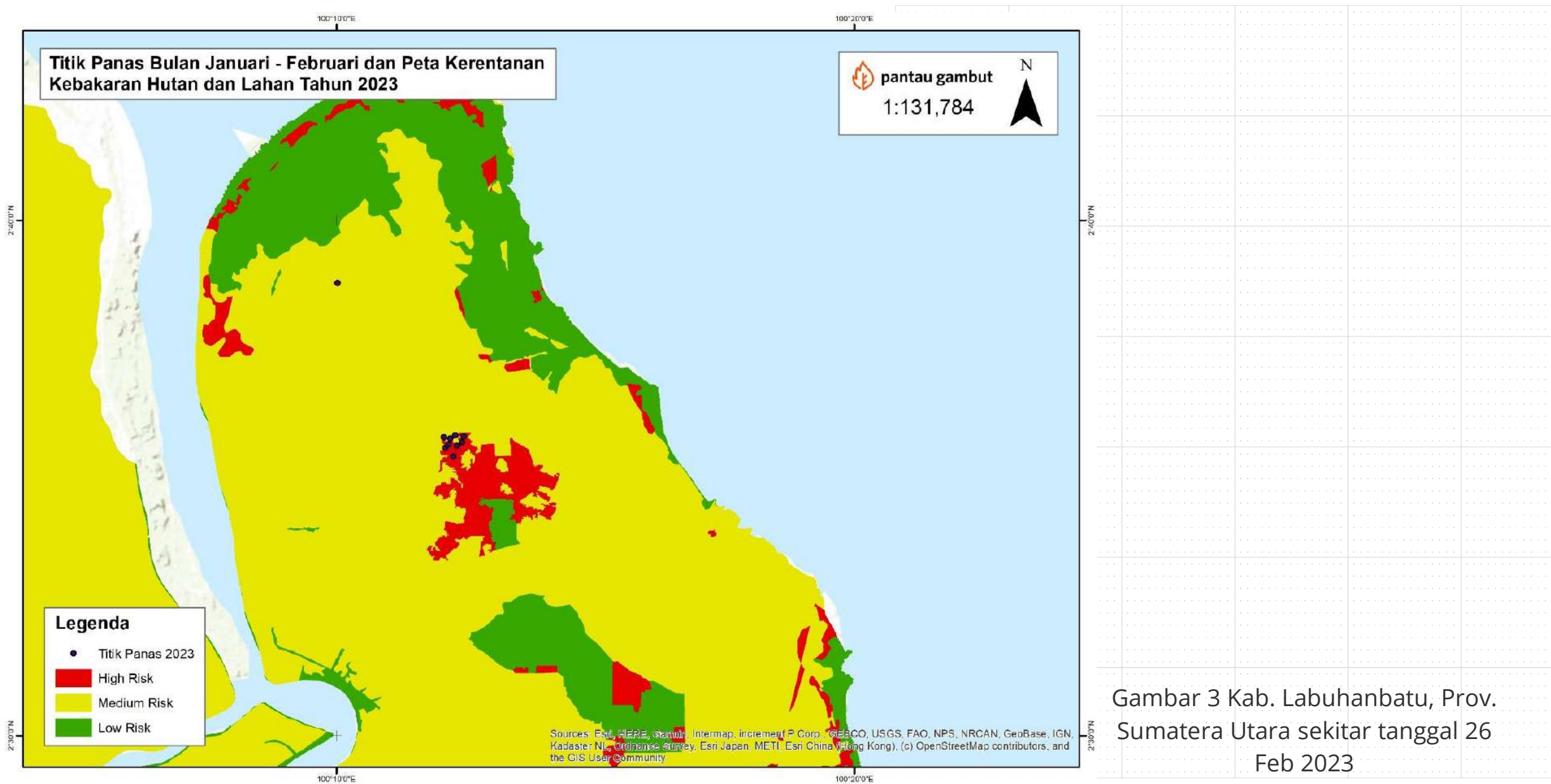
Gambar 1 Kab. Aceh Jaya, Prov.  
Aceh sekitar tanggal  
19 Feb hingga 24 Feb 2023

# Identifikasi Dugaan Lokasi Terbakar Tahun Januari – Februari 2023



Gambar 2 Kab. Aceh Selatan – Kota Subulussalam, Prov. Aceh sekitar tanggal 17 Feb hingga 20 Feb 2023

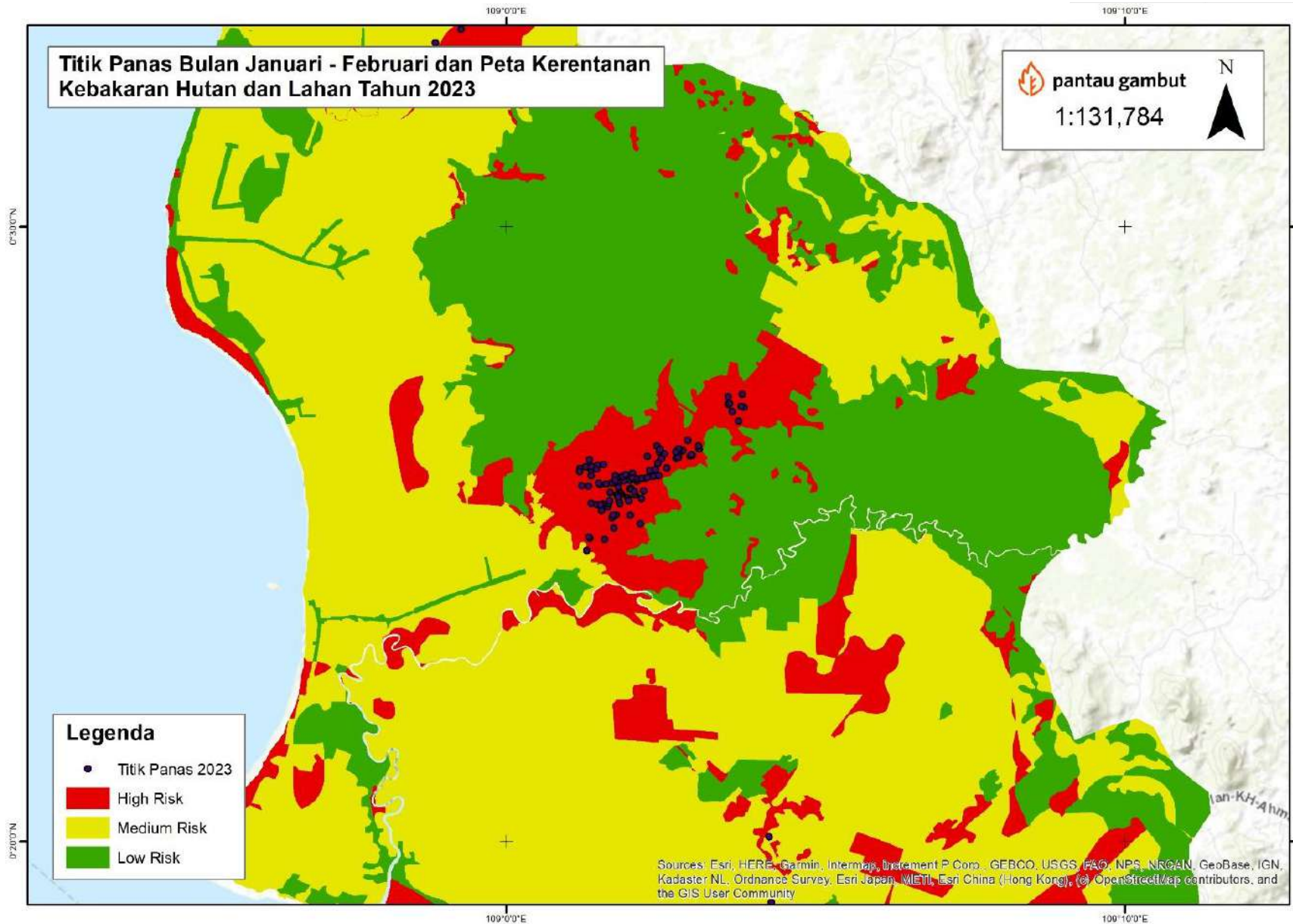
# Identifikasi Dugaan Lokasi Terbakar Tahun Januari – Februari 2023



Gambar 3 Kab. Labuhanbatu, Prov. Sumatera Utara sekitar tanggal 26 Feb 2023

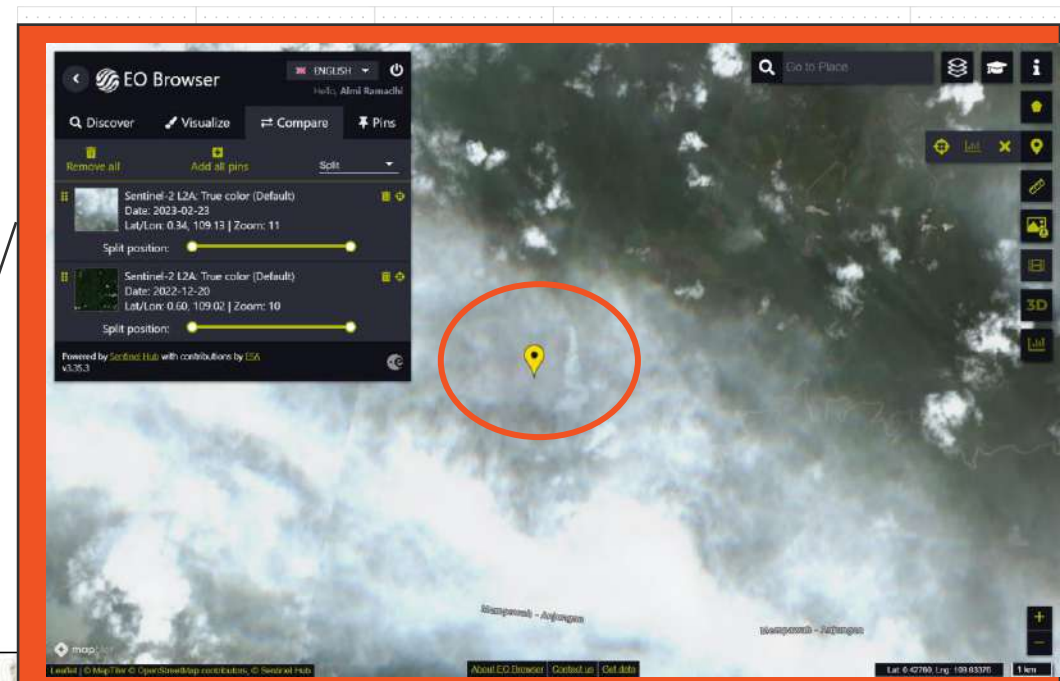
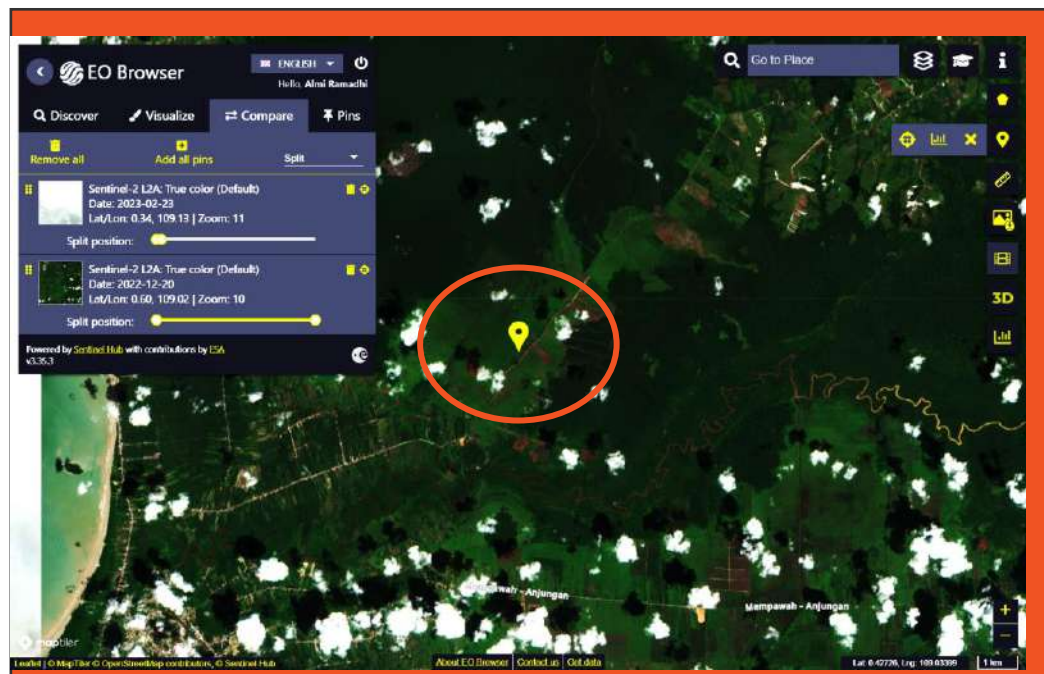


# Identifikasi Dugaan Lokasi Terbakar Tahun Januari – Februari 2023

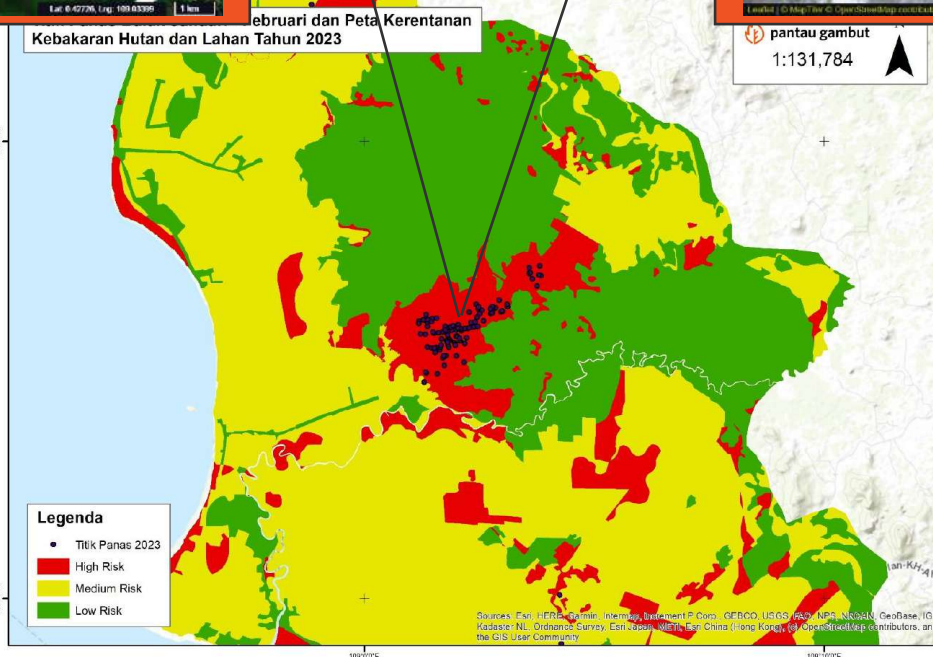


Gambar 4 Kab. Mempawah, Prov Kalimantan Barat sekitar tanggal 8 Feb 2023 dan 19-20 Feb 2023

# Identifikasi Dugaan Lokasi Terbakar Tahun Januari – Februari 2023

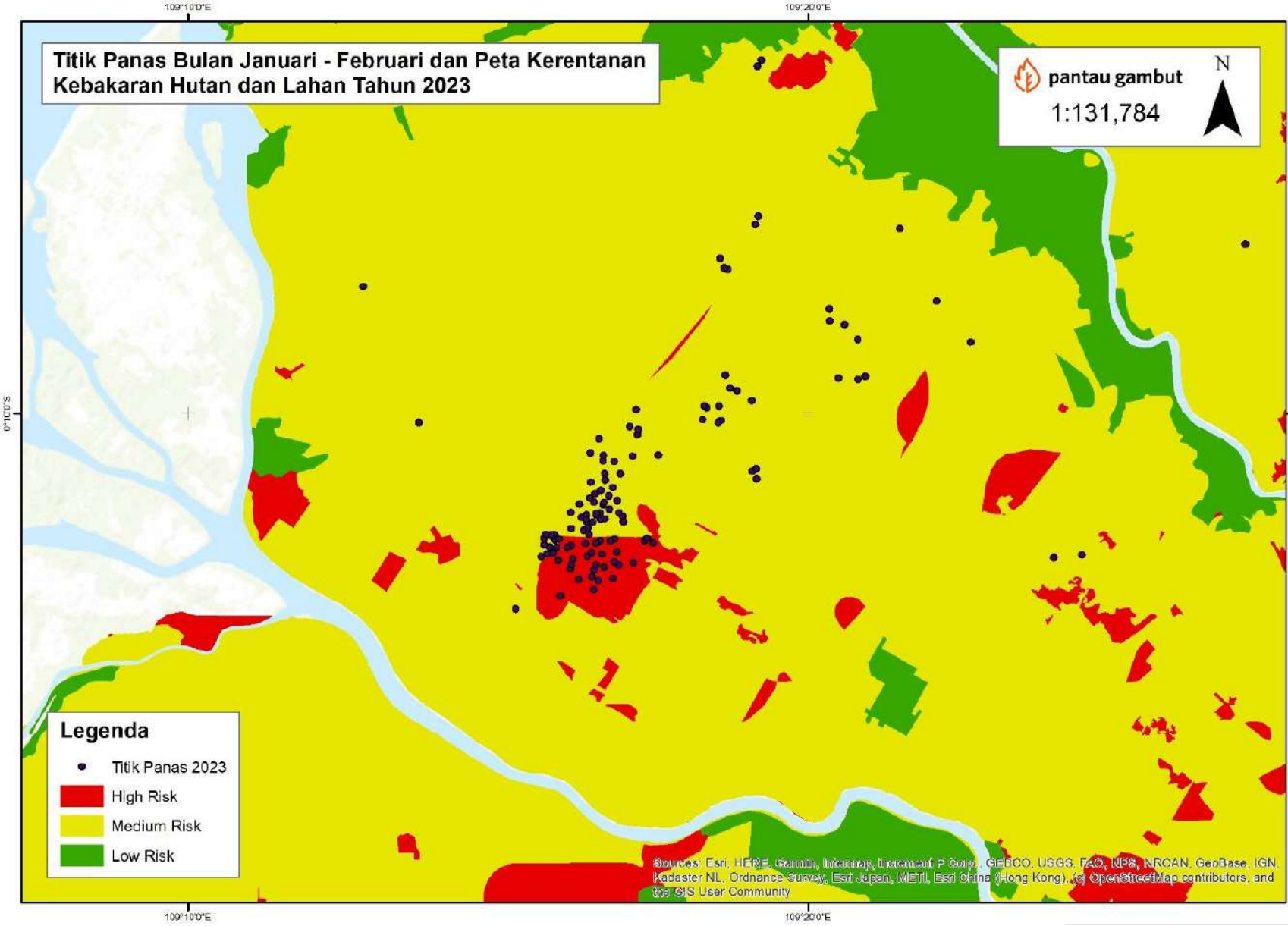


Before



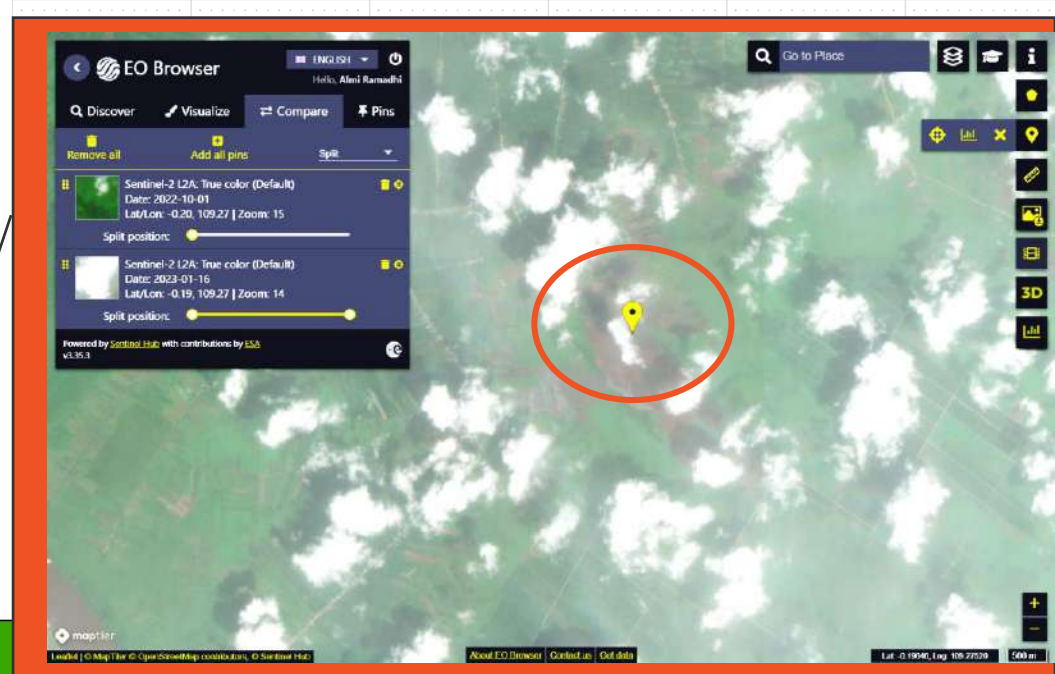
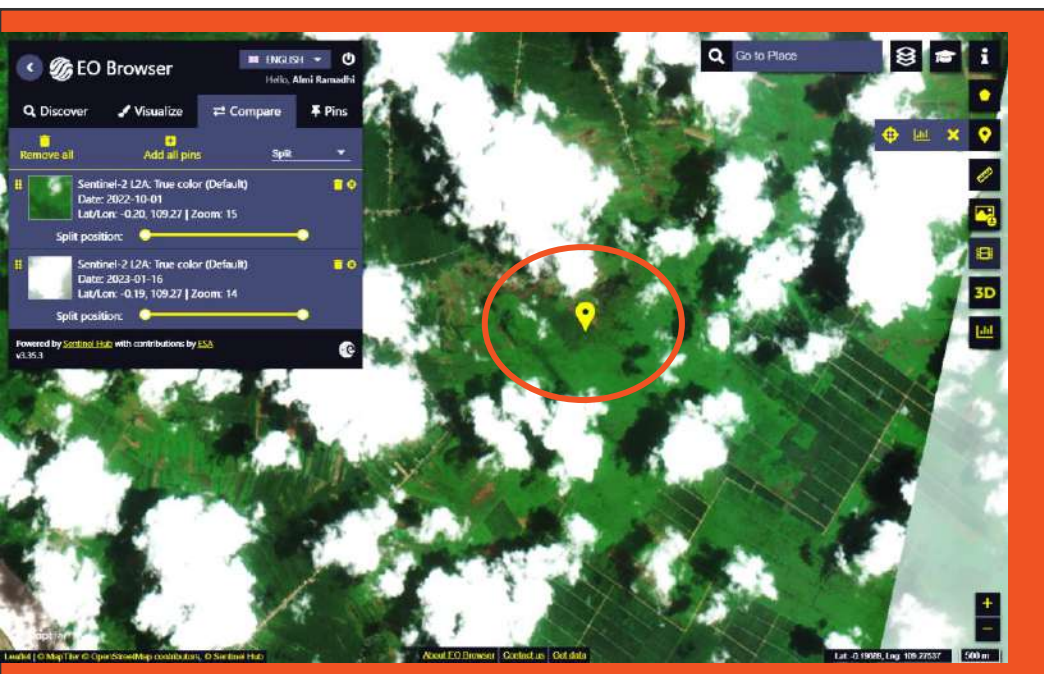
After

# Identifikasi Dugaan Lokasi Terbakar Tahun Januari – Februari 2023



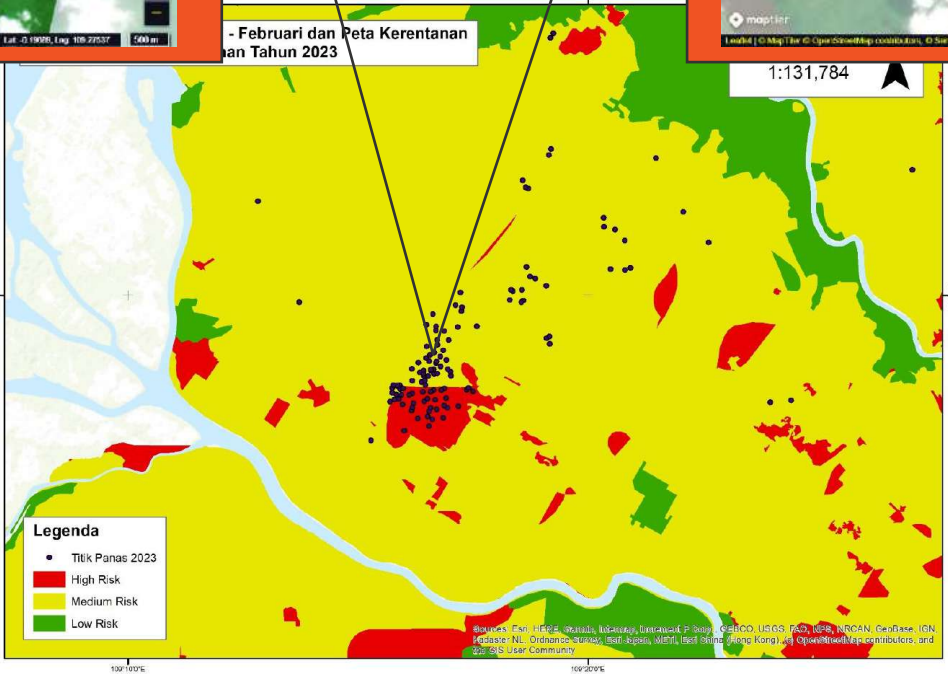

Gambar 5 Kab. Kubu Raya, Prov Kalimantan Barat sekitar tanggal 16 Jan hingga 17 Jan 2023

# Identifikasi Dugaan Lokasi Terbakar Tahun Januari – Februari 2023



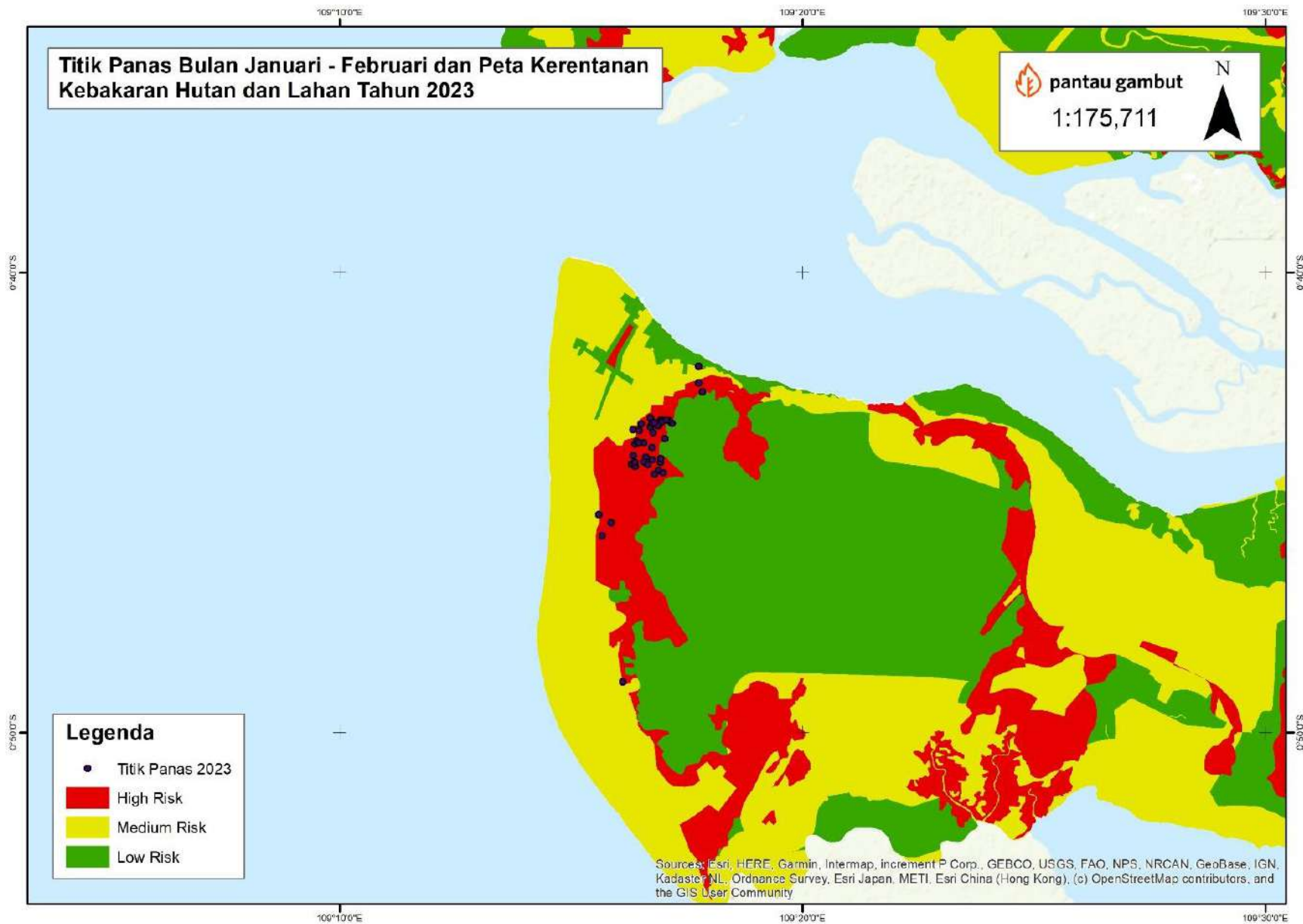
- Februari dan Peta Kerentanan  
an Tahun 2023

Before



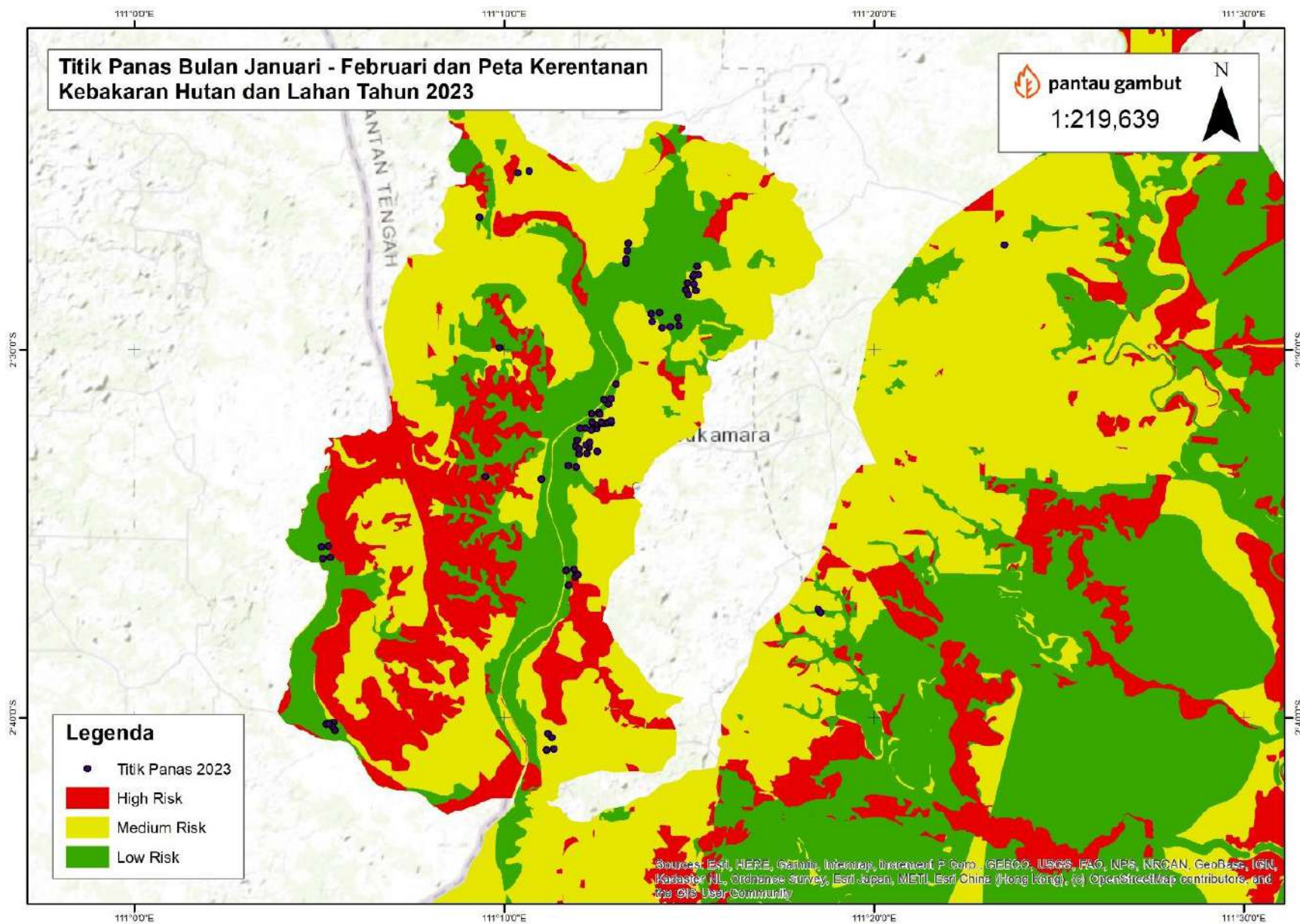
After

# Identifikasi Dugaan Lokasi Terbakar Tahun Januari – Februari 2023



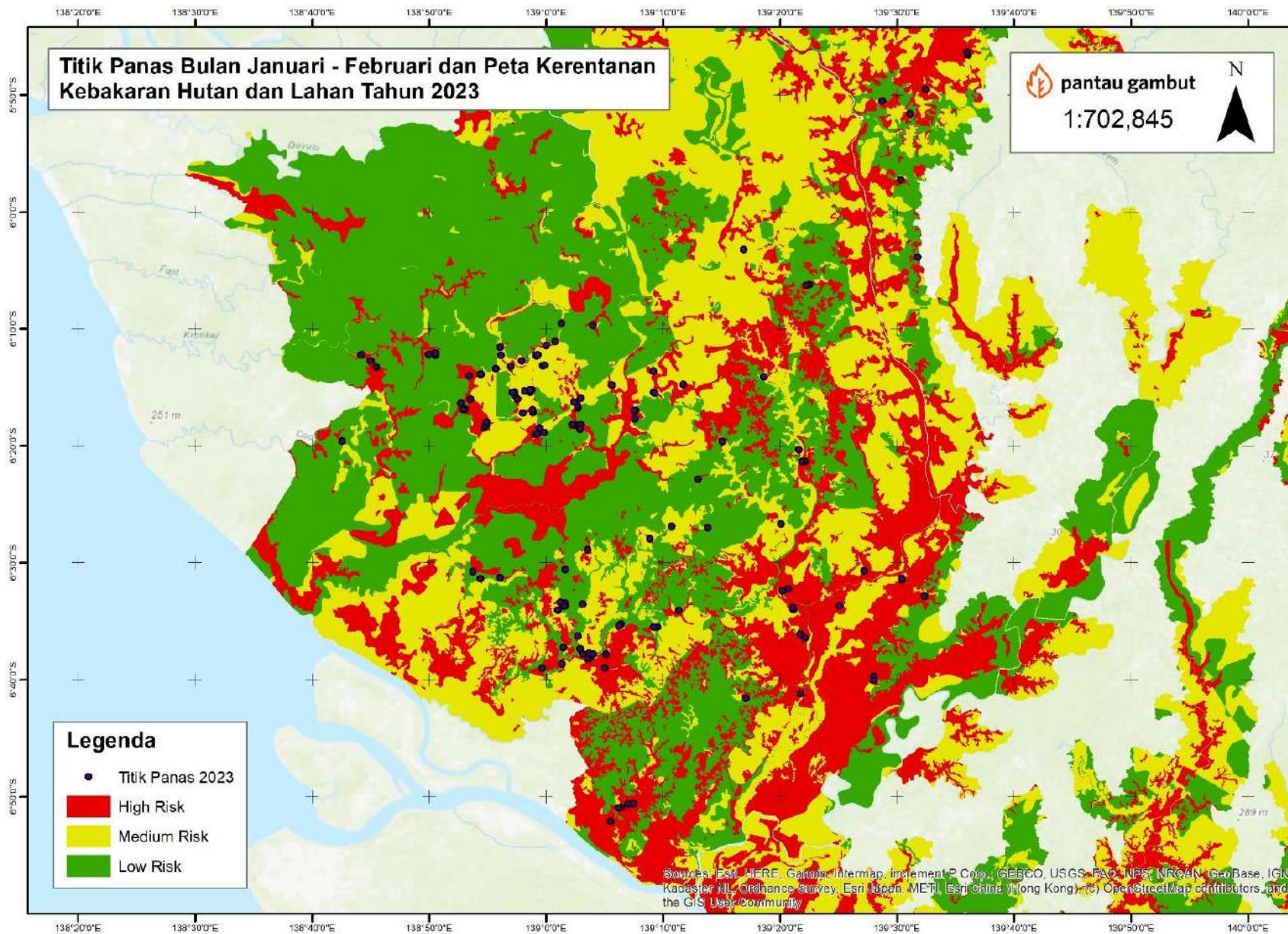
Gambar 6 Kab. Kubu Raya, Prov Kalimantan Barat sekitar tanggal 21 Feb hingga 23 Feb 2023

# Identifikasi Dugaan Lokasi Terbakar Tahun Januari – Februari 2023



Gambar 7 Kab. Sukamara, Prov Kalimantan Tengah sekitar tanggal 15 Jan hingga 16 Jan 2023

# Identifikasi Dugaan Lokasi Terbakar Tahun Januari – Februari 2023



Gambar 8 Kab. Mappi, Prov Papua Selatan sekitar tanggal 18 Jan 2023



**Yuk Jaga Gambut !!**





There is a sufficiency in the world for man's need  
**but not for man's greed**

- Mahatma Gandhi

*(Ada kecukupan di dunia ini untuk kebutuhan manusia, tetapi tidak untuk keserakahan manusia)*

Press release dan materi paparan dapat diakses melalui tautan:

[bit.ly/Karhutla2023](https://bit.ly/Karhutla2023)



Pindai untuk membuka website



pantau gambut

Thank you

[pantaugambut.id](http://pantaugambut.id)



Does anyone have any question?

